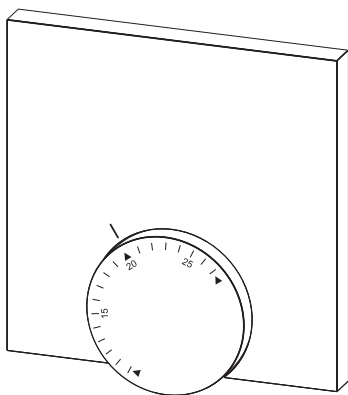


RF 642x2-00



ENG

DAN

NOR

FIN

SWE

POL

RUS



125578.1506

Innehåll

1 Säkerhet	28
Signalord och anvisningar	28
Användning enligt föreskrifterna.....	28
Allmänna säkerhetsföreskrifter	28
2 modeller	29
Tekniska data	29
Uppfyllande av gällande riktlinjer	29
3 Manövrering	30
Översikt och meddelanden	30
Idrifttagning (inkl. pairing).....	30
Manövrering	30
Radiotest	31
Definiera inställbart temperaturintervall (tillval)	31
Börvärdeskorrigerig.....	31
4 Åtgärder mot fel och rengöring	32
Fel- och problemåtgärder	32
Batteribyte	32
Rengöring.....	33
5 Urdrifttagning	33
Avfallshantering	33

ENG

DAN

NOR

FIN

SWE

POL

RUS

1 Säkerhet

► Signalord och anvisningar

Följande symboler visar att

- du måste göra något
- ✓ en förutsättning måste vara uppfylld.



Varning

Fara för liv och lem.

► Användning enligt föreskrifterna

Rumskontrollen radio Analog (nedan även benämnd RBG) är den trådlösa manöverenheten för basstationen radio 24 V & 230 V BSF X0XX2-XX. Apparaten används

- ✓ för identifiering av rumstemperaturen och inställning av önskad bör-temperatur i tillhörande uppvärmningszon.

All annan användning står i strid med bestämmelserna, för vilken tillverkaren inte tar något ansvar..

► Allmänna säkerhetsföreskrifter



Varning

Livsfara genom nedsväljning

Småbarn kan råka svälja batterier/ratt.

- Montera RBG utom räckhåll för småbarn
- Låt inte RBG ligga utan uppsikt vid batteribyte.

- Spara bruksanvisningen och lämna den vidare till nästa användare.

ENG

DAN

NOR

FIN

SWE

POL

RUS

2 modeller

Tekniska data

	RF 64202-00	RF 64212-00
Övervakning golvtemp.	–	Fjärrgivare
Strömförsörjning	2 x LR03/AAA (mikrobatteri) alkaliskt	
Batteriets livslängd	ca 2 år	
Radioteknik	Radio (RF), 868 MHz SRD-band	
Räckvidd	25 m (inuti byggnader)	
Skyddsgrad/skyddsklass	IP20/III	
Omgivningstemperatur	0 till 50°C	
Omgivningens fuktighet	5 till 80 %, icke kondenserande	
Dimensioner (HxBxT)	85 x 85 x 26 mm	
Inställningsområde bör-temp.	10 till 28°C	
Upplösning börtemperatur	0,25 K	
Mätområde är-temperatur	0 till 40°C (int. givare)	
Mätnoggrannhet int. NTC	±0,3 K	

Uppfyllande av gällande riktlinjer

Denna produkt är CE-märkt och uppfyller därmed kraven i direktiven:

- ✓ 2004/108/EG med ändringar "Rådets direktiv om tillnärmning av medlemsstaternas lagstiftning om elektromagnetisk kompatibilitet"
- ✓ 2006/95/EG med ändringar "Rådets direktiv om harmonisering av medlemsstaternas lagstiftning om elektrisk utrustning avsedd för användning inom vissa spänningsgränser"
- ✓ "Lagen om radioanläggningar och telekommunikationsutrustning (FTEG) och direktiv 1999/5/EG (R&TTE)"

För hela installationen kan det finnas långtgående krav på skyddsutrustning, vilka installatören ansvarar för att de uppfylls.

ENG

DAN

NOR

FIN

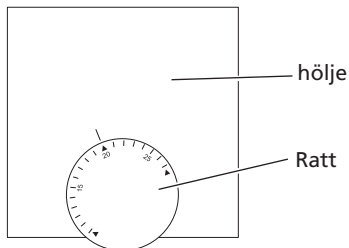
SWE

POL

RUS

3 Manövrering

► Översikt och meddelanden



ENG

DAN

NOR

FIN

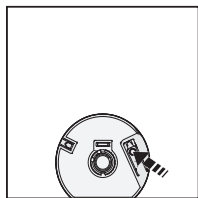
SWE

POL

RUS

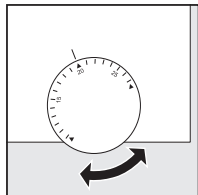
► Idrifttagning (inkl. pairing)

- Ta loss ratten.
- Aktivera pairing-funktionen i basstationen för önskad uppvärmningszon (se handboken för Basstation BSF X0XX2-XX).
- Gör en kort tryckning på pairing-knappen (se bild till höger) för att aktivera pairing-funktionen på RBG.
- ✓ Bas och rumskontroll ansluts till varandra.



► Manövrering

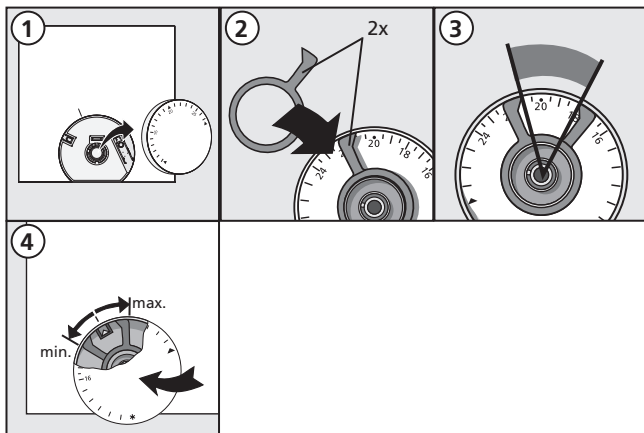
- Ställ in bör-temperaturen genom att vrida på ratten.



Radiotest

- Gör en kort tryckning på pairing-knappen för att aktivera radiotestet.
- ✓ På basstationen regleras den anslutna uppvärmningszonen och beroende på aktuellt driftläge påslagen resp. avstängd under 1 minut.

Definiera inställbart temperaturintervall (tillval)



ENG

DAN

NOR

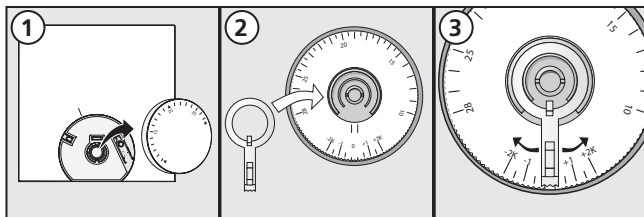
FIN

SWE

POL

RUS

Börvärdeskorrigering



4 Åtgärder mot fel och rengöring

► Fel- och problemåtgärder

Felsignalering sker via uppvärmningszonslampan på den basstation som är tilldelad till rumskontrollen.

Lysdioder basstation	Betydelse	Åtgärd
<p>Uppvärmningszon Varaktighet i sekunder</p> <p>HZ av HZ på</p>	Radiokontakt med rumsmanöverenheten störd	<ul style="list-style-type: none">► Flytta rumskontrollen► Installera repeater eller aktiva antenner
<p>Uppvärmningszon Varaktighet i sekunder</p> <p>HZ av HZ på</p>	Låg batterinivå	<ul style="list-style-type: none">► Byt batterier i rumskontrollen
<p>Uppvärmningszon Varaktighet i sekunder</p> <p>HZ</p>	Nöddrift aktiv	<ul style="list-style-type: none">► Byt batterier► Starta radiotest.► Positionera rumskontrollen på nytt.► Byt ut defekt apparat.

ENG

DAN

NOR

FIN

SWE

POL

RUS

► Batteribyte

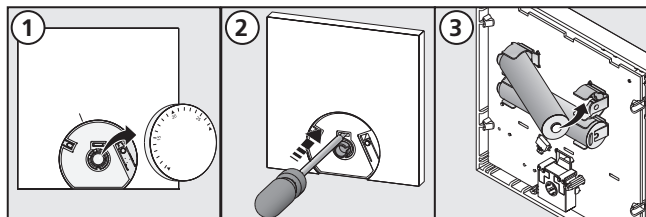


Varning

Livsfara genom nedsväljning

Småbarn kan råka svälja batterier/ratt.

► Låt inte RBG ligga utan uppsikt vid batteribyte.



► Aktivera rumskontrollen efter batteribyte genom att trycka på pairing-knappen.

► Rengöring

Använd endast en torr, lösningsmedelsfri, mjuk trasa för rengöring.

5 Urdrifttagning

► Avfallshantering



Batterierna och rumskontrollen får inte kastas i hushålls-soporna. Innehavaren är skyldig att lämna apparaterna till återvinningscentral eller motsvarande. Sortering och korrekt avfallshantering av materialen bidrar till att hushålla med naturresurserna och garanterar återanvändning som skyddar människors hälsa och miljön. Information om återvinningscentraler finns hos kommunen eller lokala återvinningsföretag.

ENG

DAN

NOR

FIN

SWE

POL

RUS



Denna handbok är upphovsrättsskyddad. Med ensamrätt. Den får inte kopieras, reproduceras, förkortas eller överföras i någon form utan föregående medgivande från tillverkaren, varken helt eller delvis, varken mekaniskt eller elektroniskt. © 2014

125578.1506