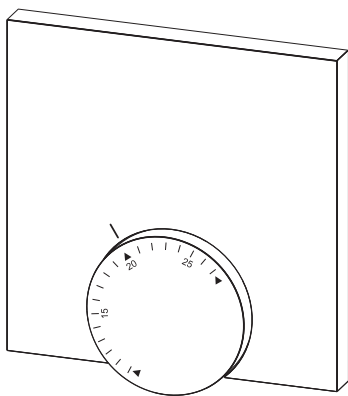


RF 642x2-00



ENG

DAN

NOR

FIN

SWE

POL

RUS



125578.1506

Sisältö

1 Turvallisuus.....	21
Oppaassa käytetyt viitesanat ja ohjeet	21
Määräystenmukainen käyttö	21
Yleiset turvallisuusohjeet	21
2 Versiot.....	22
Tekniset tiedot	22
Yhteensopivuus.....	22
3 Käyttö	23
Yhteenveto ja näytöt.....	23
Ensimmäinen käyttöönotto (sis. pairing-toiminnon)	23
Käyttö	23
Laitteiston testaus.....	24
Asetettavissa olevan lämpötila-alueen rajoittaminen (lisävarusteinen)	24
Pitoarvon korjaus.....	24
4 Vikojen poisto ja laitteiden puhdistus	25
Vikojen ja ongelmien poisto	25
Pariston vaihto	25
Puhdistus	26
5 Käytöstä poistaminen.....	26
Hävittäminen	26

ENG

DAN

NOR

FIN

SWE

POL

RUS

1 Turvallisuus

► Oppaassa käytetyt viitesanat ja ohjeet

Seuraavat kuvakkeet osoittavat sinulle, että

- sinun on tehtävä jotain
- ✓ jokin edellytys on täytettävä.



Varoitus

Vaara on olemassa hengenvaara.

► Määräystenmukainen käyttö

Langaton käyttöyksikkö (lyhenne RBG) on langaton käyttöyksikkö 24 V & 230 V BSF X0XX2-XX -käyttöyksikölle.

- ✓ Laitteella valvotaan huoneen lämpötilaa ja säädetään vastavan lämmitysvyöhykkeen pitolämpötilaa.

Kaikki muu käyttö katsotaan määräystenvastaiseksi, josta valmistaja ei ota vastuuta.

► Yleiset turvallisuusohjeet



Varoitus

Nieleminen voi aiheuttaa hengenvaaran

Pikkulapset voivat niellä paristoja tai kiertonuppeja.

- RGB on asennettava lasten ulottumattomiin.
- Vahdi RGB:tä paristoja vaihtaessasi.

- Säilytä ohjeet ja anna ne laitteiston seuraavalle käyttäjälle.

ENG

DAN

NOR

FIN

SWE

POL

RUS

2 Versiot

► Tekniset tiedot

	RF 64202-00	RF 64212-00
Lattialämpöt. valvonta	–	Etäanturi
Virransyöttö	2 x LR03/AAA -alkalisormiparisto	
Pariston käyttöikä	n. 2 vuotta	
Langaton teknologia	Radio, 868 MHz SRD-kaista	
Toimintasäde	25 m (rakennuksen sisällä)	
Suojausaste/suojausluokka	IP20 / III	
Ympäristön lämpötila	0...50 °C	
Ympäristön kosteus	5...80 %, ei kondensoituva	
Mitat (KxLxS)	85 x 85 x 26 mm	
Pitolämpötilan säätöalue	-10...28°C	
Pitolämpötilan tarkkuus	0,25 K	
Tosilämpötilan mittausalue	0...40 °C (sis. anturi)	
Sis. mittaustarkkuus NTC	±0,3 K	

ENG

DAN

NOR

FIN

SWE

POL

RUS

► Yhteensopivuus

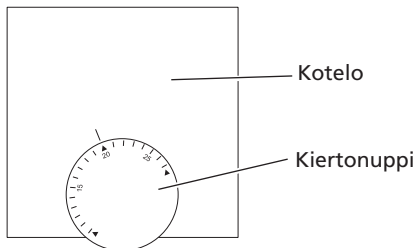
Tämä tuote on CE-merkillä varustettu ja täyttää direktiivit:

- ✓ 2004/108/EY muutoksineen sähkömagneettista yhteensopivuutta koskevan jäsenvaltioiden lainsäädännön lähentämisestä.
- ✓ 2006/95/EY muutoksineen tietyllä jännitealueella toimivia sähkölaitteita koskevan jäsenvaltioiden lainsäädännön lähentämisestä
- ✓ Radio- ja telepäätelaitteita koskeva laki (FTEG) ja direktiivi 1999/5/EY (R&TTE)

Kokonaisasennuksen osalta voi olla ylimääräisiä suojausvaatimuksia, joiden noudattamisesta asentaja on vastuussa.

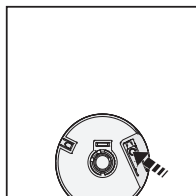
3 Käyttö

Yhteenvedo ja näytöt



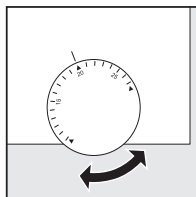
Ensimmäinen käyttöönotto (sis. pairing-toiminnon)

- Irrota kiertonuppi.
- Ota vastaavan lämmitysvyöhykkeen perusyksikössä käyttöön pairing-toiminto (katso BSF X0XX2-XX-perusyksikön käsikirja).
- Paina lyhyesti pairing-nuppia (ks. oikealla oleva kuva), jotta pairing-toiminto käynnistyy RBG-laitteessa.
- ✓ Perus- ja huoneyksikkö kytkeytyvät toisiinsa.



Käyttö

- Aseta pitolämpötila kiertonupista.



ENG

DAN

NOR

FIN

SWE

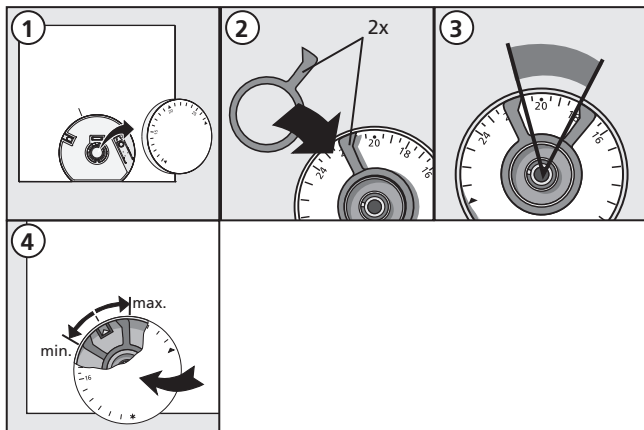
POL

RUS

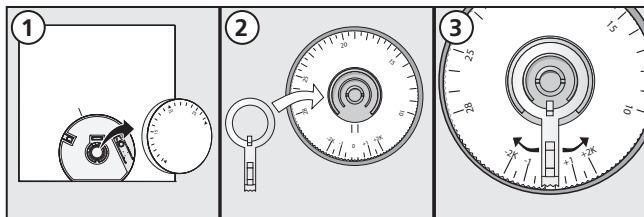
► Laitteiston testaus

- Paina lyhyesti pairing-nuppia testauksen käynnistämiseksi.
- ✓ Perusyksikkö ohjaa vastaavaa lämmitysvyöhykettä 1 minuutin ajan ja kytkee sen päälle tai pois päältä senhetkisen käyttötilan mukaisesti.

► Asetettavissa olevan lämpötila-alueen rajoittaminen (lisävarusteinen)



► Pitoarvon korjaus



ENG

DAN

NOR

FIN

SWE

POL

RUS

4 Vikojen poisto ja laitteiden puhdistus

Vikojen ja ongelmien poisto

Vikasignaali annetaan perusyksikön siihen lämmitysvyöhykkeen merkkivalon kautta, johon huoneyksikkö on varattu.

Perusyksikön merkkivalo	Merkitys	Apu
Lämmitysvyöhyke Kesto sekunteina LV pois päältä LV päällä	Häiriö langattomassa yhteydessä huoneyksikköön.	<ul style="list-style-type: none">➤ Siirrä huoneyksikkö toiseen paikkaan➤ Asenna välivahvistin tai aktiivinen antenni
Lämmitysvyöhyke Kesto sekunteina LV pois päältä LV päällä	Pariston kapasiteetti alhainen	<ul style="list-style-type: none">➤ Vaihda huoneyksikön paristot
Lämmitysvyöhyke Kesto sekunteina HZ	Hätäkäyttö on käytössä	<ul style="list-style-type: none">➤ Vaihda paristot.➤ Käynnistä tiedonsiirto-testi.➤ Siirrä huoneyksikkö toiseen sijaintiin.➤ Vaihda viallinen laite uuteen.

Pariston vaihto

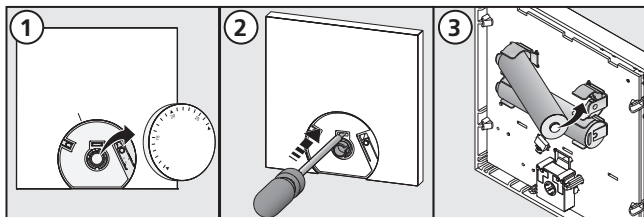


Varoitus

Nieleminen voi aiheuttaa hengenvaaran

Pikkulapset voivat niellä paristoja tai kiertonuppeja.

➤ Vahdi RGB:tä paristoja vaihtaessasi.



➤ Ota huoneyksikkö käyttöön pariston vaihdon jälkeen pairing-nappia painamalla.

ENG

DAN

NOR

FIN

SWE

POL

RUS

Puhdistus

Käytä laitteiden puhdistukseen ainoastaan kuivaa ja pehmeää liinaa, jossa ei ole liuotinta.

5 Käytöstä poistaminen

Hävittäminen



Paristoja ja huoneyksikkö ei saa hävittää talousjätteiden seassa. Laitteiden haltija on velvollinen toimittamaan ne asianmukaisiin talteenottopisteisiin. Materiaalien lajittelu ja kierrätys säästää luonnonvaroja ja edistää niiden uudelleenkäyttöä, jolloin ihmisten terveys ja ympäristö hyötyvät. Laitteiden vastaanottopisteet selviävät ottamalla yhteyttä kunnanvirastoon tai paikalliseen jätteidenkeräysrytykseen.

ENG

DAN

NOR

FIN

SWE

POL

RUS



Tämä käsikirja on suojattu tekijänoikeuslain nojalla. Kaikki oikeudet pidätetään. Käsikirjaa ei saa kopioida, monistaa, lyhentää tai siirtää missä tahansa muodossa kokonaan tai osittain, ei mekaanisesti eikä elektronisesti, ilman valmistajan ennalta antamaa lupaa. © 2014

125578.1506