

OEM Motoriserat ställdon: 3-Point är ett motordrivet ställdon för ventiler till värme- och kylsystem. Användningsområdet är energieffektiv styrning av vattenbärande ventiler inom byggnadstjänster och automatisering.

OEM Motoriserat ställdon: 3-Point styrs via en styrenhet med 2- eller 3-punktsutgång (t.ex. en temperaturregulator) eller ett bygghanteringsystem. Den är utrustad med en LED för funktionsvisning och med en manuell ventilinställning som kan användas t.ex. för underhåll eller för installation.

Ställdonet har utvecklats speciellt för kundspecifik användning i OEM-företag. Den modulära strukturen erbjuder olika differentieringsmöjligheter för kundspecifika konstruktioner.



Funktioner

- Modern OEM design
- Slaglängd 8.5 mm
- Kraft i varianterna 100 N, 125 N, 150 N & 200 N
- Regleringstid 30 s / mm (fabriksinställbar också på 15 s / mm eller 60 s / mm)
- 2- eller 3-punktsstyrning
- Funktionsvisning via LED
- Mycket kort svarstid
- Maximal energieffektivitet tack vare fullständig motorstyrning via mikrostyrenhet
- Självlåsand redskap i alla lägen, fränkopplat
- Stölskydd med avtagbar låsspärr
- Tidsberoende avaktivering vid slutstopp
- Manuell ventilinställning
- Mycket låg strömförbrukning
- Kompatibelt med ventiladaptersystemet
- Enkel installation utan verktyg
- 100% skydd vid läckande ventiler (IP54)
- 360° installationspositionering
- Lågt ljud och underhållsfri
- Hög funktionssäkerhet och lång förväntad livslängd
- Certifierad av TÜV

Varianter

I sin grundversion levereras OEM Motoriserat ställdon: 230 V 3-Punkts utan logotyp, med fast anslutningskabel, funktionsdisplay via LED och infälld ventiltrycksplatta. Följande variant finns i grundversionen

	Slag	Kraft	Regleringstid	Driftspänning
TYP				
M3P 46805-20	8.5 mm	100 N	30 s/mm	24V-AC/DC
M3P 46825-20	8.5 mm	125 N	30 s/mm	24V-AC/DC
M3P 46835-20	8.5 mm	150 N	30 s/mm	24V-AC/DC
M3P 46845-20	8.5 mm	200 N	30 s/mm	24V-AC/DC
M3P 27805-20	8.5 mm	100 N	30 s/mm	24V-AC
M3P 27825-20	8.5 mm	125 N	30 s/mm	24V-AC
M3P 27835-20	8.5 mm	150 N	30 s/mm	24V-AC
M3P 27845-20	8.5 mm	200 N	30 s/mm	24V-AC

Leveransomfattning

- OEM Motorställdon: 24 V 3-punkts i individuell förpackning med fast 1 m anslutningskabel, ljusgrå (RAL 7035), PVC 3 x 0,75 mm²
- OEM-motorventil: 230 V 3-punkts i individuell förpackning
- 1 m anslutningsledning, ljusgrå (RAL 7035), PVC 3 x 0,22 mm²
- installationshandbok på 12 språk

Alternativt är följande tillägg och differentieringar av grundversionen tillgängliga:

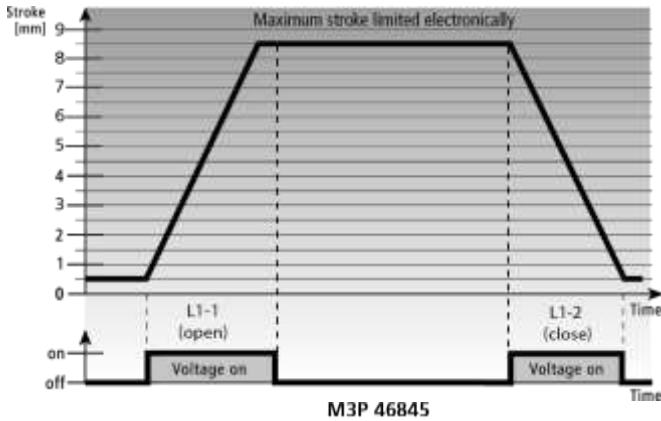
- Kabellängd
 - M3P 278x5: 2 m; PVC i ljusgrå – 3 x 0,75 mm², fast kabel
 - M3P 468x5: 2 m, 3 m, 5 m, 10 m, 15 m; PVC i vitt – 3 x 0,22 mm² – speciella längder upp till 20 m, plug-in kabel
- Ventiladapttrar finns tillgängliga för nästan alla standardventiler och fördelare
- Förpackningar kan skrivas ut eller produceras individuellt enligt dina krav
- Avtryck på höljet Laseravtryck av din företagslogotyp och en individuell typbeteckning
- Höljets och kabelns färg Homogen färgning, färgfunktionsindikator och funktionslock, som matchar din produktdesign eller företag design.
- Kontakta oss om du har ytterligare önskemål.



Produktfunktioner

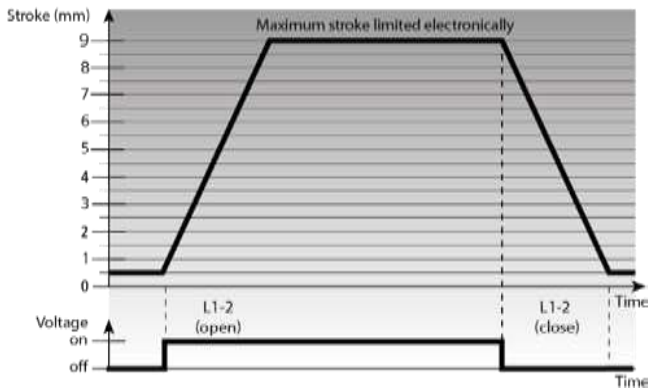
Ställningsmekanismen för OEM Motordrivna ställdon: 230 V 3-punkts funktion jobbar med en stoppmotor, en mikrostyrenhet och en växelmechanism. Kraften som genereras av drivmotorn överförs till ventilens tryckplatta och öppnar eller stänger ventilen.

Drift



3-punktskontroll:

OEM-motorventilenhet: 3-punkts aktiveras via de två elektriska anslutningarna L1-1 (öppen) och L1-2 (stängd). Önskad rörelseriktning väljs via driftspänning vid en av anslutningsledningarna, som drar ut eller drar in ventiltrycksplattan. Driftspänning vid L1-1 drar in ventilens tryckplatta, driftspänning vid L1-2 extraherar den. Efter att de slutliga positionerna har nått kommer den motoriska ventildriften att stängas av, beroende på tidsöverskridande. Om driftspänningen stängs av innan den når ett slutläge, förblir frekvensomriktaren i sitt nuvarande läge.



2-punktskontroll:

OEM-motorventilenhet: 3-punkts kan också användas för en 2-punktsstyrning. För detta måste en kontinuerlig spänning appliceras på den elektriska anslutningen L1-1. Driftspänning vid L1-2 drar in ventiltrycksplattan till dess slutliga läge. Ventiltrycksplattan förblir indragen tills driftspänningen frigörs från L1-2. När det inte finns någon aktivering längre extraherar ventilens tryckplatta till sitt slutliga läge. När den slutliga positionen har nått stängs motorventilens drivenhet av beroende på tidsöverflöde. Om båda linjerna är avstängda innan de når en final

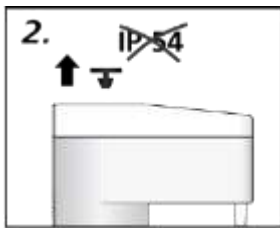
Manuell ventilinställning

Den manuella ventilinställningen gör det möjligt att sätta ventilens tryckplatta till önskat läge i avstängd status. Detta underlättar t.ex. underhåll och installation

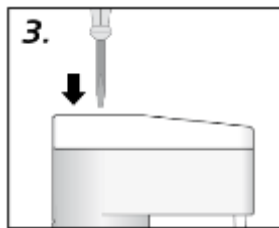
1M3P 278x5 - 230 V med fast kabel



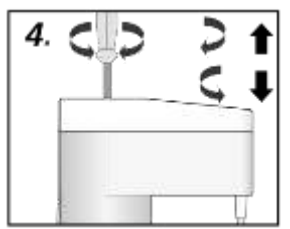
Stäng av strömförsörjningen.



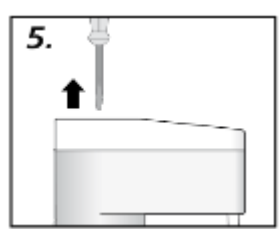
Ta bort skyddsplugg.



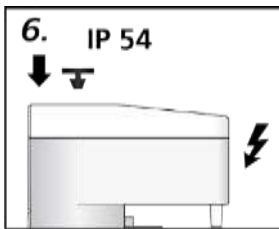
Använd skruvmejsel (0.3 x 2 mm)
I enhetens lock.



Vrid åt höger eller vänster
För extrahering respektive
Montage.



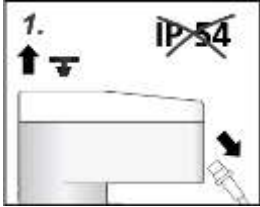
Ta bort skruvmejseln när du
är klar.



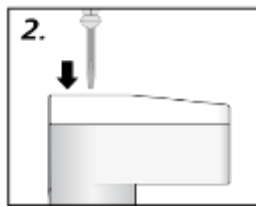
Sätt i skyddspluggen igen
och slå på spänningen.



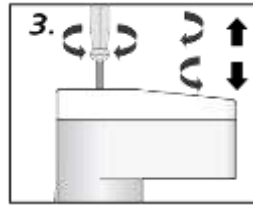
M3P 468x5 - med plug-in kabel



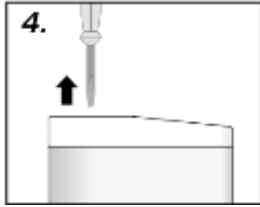
Ta bort skyddspluggen och Plug-in kabeln, alternativt Stäng av strömförsörjningen



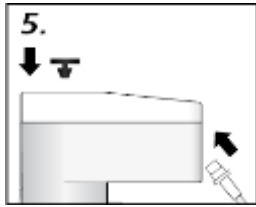
använd skruvmejsel



Vrid i önskad riktning för demontering el. montering

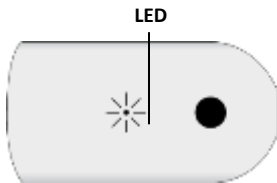


Avlägsna skruvmejseln



sätt i skyddspluggen igen Och anslut plug-in kabeln

Funktionsvisning via LED



OEM-motorventilenhet: 230 V 3-punkts är utrustad med en flerfärgad lysdiod för signalering av driftsstatus. Grönt och rött används som signalfärger. Signalering utförs endast om ventildrivningen är försedd med driftspänning. Stadigt grönt ljus i 10 sekunder indikerar beredskap för drift indikeras felförhållandena med konstant rött ljus.

Stöldskydds-enhet



OEM-motorventilenhet: 230 V 3-punkts kan skyddas mot obehörig åtkomst genom att enkelt ta bort låsspärren.



TETRAGONIA

Teknisk information

Typ:

Driftspänning:

Driftkraft:

Energiförbrukning:

Slaglängd:

Kraft:

Ställtid:

Regel:

Minsta körtid:

Funktionsvisning:

Vätsketemperatur:

Förvaringstemperatur:

Omgivningstemperatur:

Grad av skydd:

Skyddsklass:

CE-överensstämmelse enligt:

Hölje:

Höljesöverdrag:

Kabel:

Mått:

Vikt med anslutningskabel (1 m):

Överspänningsskydd enligt EN 60730-1:

¹⁾ i alla Installationspositioner

Stand-by-läge
Drift

Standard
Varianter
Standard
Varianter

Material
Färg
Material
Färg
Typ
Färg
Längd

M3P 278x5

230 V AC, -10%...+10%, 50Hz

3.5 VA

<5 mA

<15 mA

II

3 x 0,75 mm² PVC

Ljusgrå (RAL 7035)

8.5 mm

100 N -20...+40%

125 N / 150 N / 200 N -20...+40%

30 s / mm

15, 60 s / mm

3-punkts / 2-punkts

≥ 2 sek

Flerfärgad LED

0°C till +100°C

-20°C till +70°C

0°C till +50°C

IP 54¹⁾

M3P 468x5

24 V AC, -10%...+20%, 50-60Hz

24 V DC, -20%...+20%

2.6 VA / 1.4 W

<10 mA (slutposition)

AC: <110 mA / DC: <60 mA

III

EN 60730

Polyamid

Vit (RAL 9003 / innan 2016 ljusgrå (RAL 7035))

Polykarbonat

Transparant

3 x 0,22 mm² PVC

Vit

1 m

65 x 45 x 90 mm

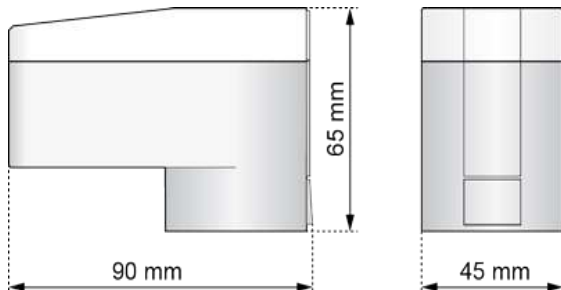
200g

2,5 kV

155g

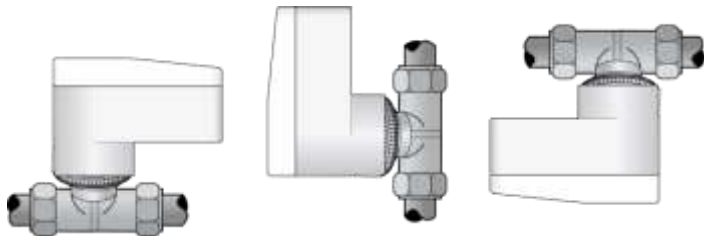
1 kV

Dimensioner



Installationsanmärkingar

Installationspositioner



Horisontell

vertikal

upp&ner

OEM-motorventilenheten: 3-punkts kan användas i alla Installationspositioner.



Installation med ventiladapter

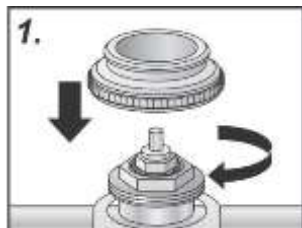
UPPMÄRKSAMHET!

Installation med extraherad ventiltrycksplatta leder till ställskador.

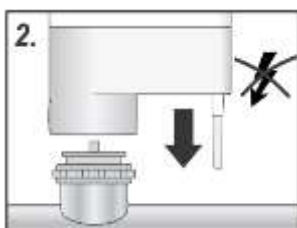
- Installera endast ställdonet med helt indragen ventiltrycksplatta
- Dra in en extraherad ventiltrycksplatta med manuell ventilinställning eller elektrisk

OEM-motorställdonet: 3-punkts monterar på ventilen med en ventiladapter. Ett omfattande sortiment av ventiladapterar garanterar en perfekt mekanisk matchning av ställdonet till nästan alla ventiler som finns på marknaden. Ställdonet är helt enkelt anslutet till ventiladaptern som tidigare installerats manuellt. Det faktum att ventilens trycksplatta dras tillbaka från fabrik möjliggör enkel installation.

Hur man fortsätter med M3P 278x5 - med fast kabel



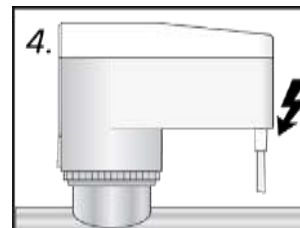
1. Skruva in ventiladaptern manuellt på ventilen.



2. Sätt OEM-ställdonet i spänningsfritt läge och vertikal position till ventiladaptern.

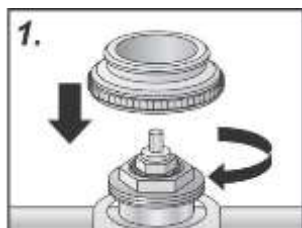


3. Lås helt enkelt ställdonet till adaptern manuellt genom att applicera vertikalt tryck; ett klickljud kan höras.

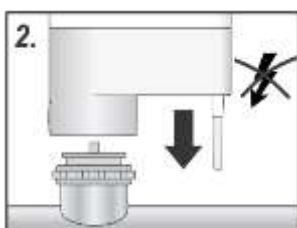


4. Slå på spänningsförsörjningen.

Hur man fortsätter med M3P 468x5 - med plug-in kabel



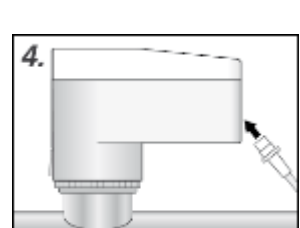
1. Skruva in ventiladaptern manuellt på ventilen.



2. Sätt OEM-ställdonet i spänningsfritt läge och vertikal position till ventiladaptern.



3. Lås helt enkelt ställdonet till adaptern manuellt genom att applicera vertikalt tryck; ett klickljud kan höras.



4. Anslut plug-in kabeln till ställdonet.



TETRAGONIA

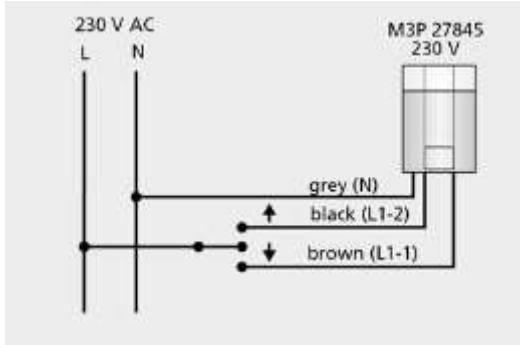
Elektrisk anslutning

Hur man kopplar in M3P 278x5 - med fast kabel

OEM-motorventilenhet: 230 V 3-punkts styrs via styrenhet med 2- eller 3-punktsstyrutgång (t.ex. rumstermostat) eller ett bygghanteringssystem. Vi rekommenderar följande kablar för installation av ett 230 V-system:

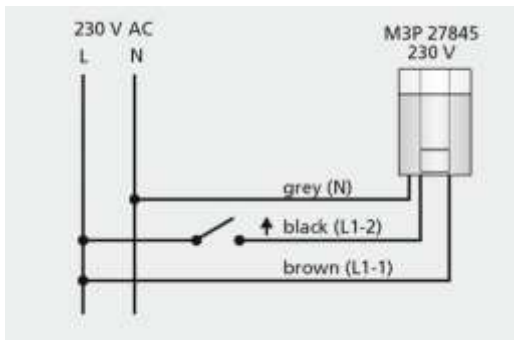
- Lätt plasthölje kabel: NYM 1,5 mm²
- Platt webbed byggnad tråd: NYIF 1,5 mm²

3-punktskontroll



Funktion	Beskrivning
Grå (N)	Jord
Spänning till brun (L1-2)	Ventilens tryckplatta dras tillbaka
Spänning till svart (L1-2)	Ventilens tryckplatta extraherar
Ingen spänning till svart/brun	Ventilens tryckplatta förblir i sitt nuvarande läge

2-punktskontroll



Funktion	Beskrivning
Grå (L2)	Jord
Spänning till svart (L1-2)	Ventilens tryckplatta dras tillbaka
Ingen spänning till svart (L1-2)	Ventilens tryckplatta extraheras till ändläget
Brun (L1-1)	Permanent 230 V matning

Hur man kopplar in M3P 468x5 24 V - med plug-in kabel

OEM-motorventilenhet: 24 V 3-punkts styrs via styrenhet med 2- eller 3-punktsutgång (t.ex. rumstermostat) eller ett bygghanteringssystem.

Anslutningslinje

Vi rekommenderar följande kablar för installation av ett 24 V-system:

Kabel	Sektion	Max. längd
Standardkabel	0,22mm ²	20 m
JY (ST) Y	0,8 mm	45 m
NYM / NYIF	1,5 mm ²	136 m

Transformator / strömförsörjning:

En säkerhetsisolerande transformator enligt EN 61558-2-6 (för växelströmförsörjning) eller en strömbrytare enligt EN 61558-2-16 (för likströmförsörjning) måste alltid användas.

Dimensioneringen av transformatorn eller växelströmförsörjningen beror på den maximala driftkraften hos OEM-ställdonen.

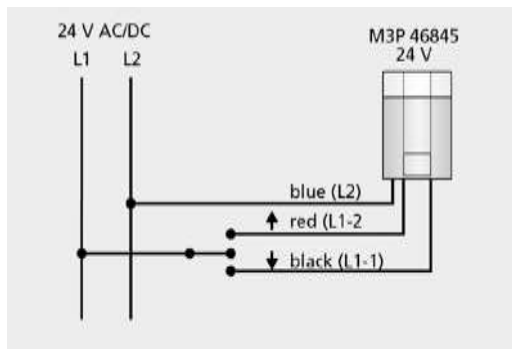
Tumregel formel:

$$P_{\text{transformator}} = 3 W \times n$$

n = Antal OEM-ställdon



3-punktskontroll



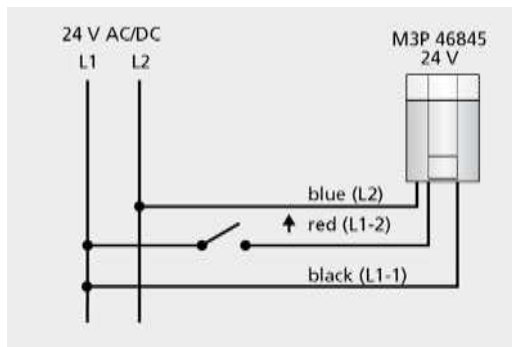
Funktion

- Blå (L2)
- Spänning till röd (L1-2)
- spänning till svart (L1-1)
- Ingen spänning till röd / svart

Beskrivning

- Jord
- Ventilens tryckplatta dras tillbaka
- Ventilens tryckplatta extraherar
- Ventilens tryckplatta förblir i sitt nuvarande läge

2-punktskontroll



Funktion

- Blå (L2)
- Spänning till röd (L1-2)
- Ingen spänning till röd (L1-1)
- Svart

Beskrivning

- Jord
- Ventilens tryckplatta dras tillbaka
- Ventilens tryckplatta extraherar
- Permanent 24 V matning



Motorisk ventildrift: 3-punkts 230 V är certifierad av TÜV Süd.



Dessutom motorisk ventilkörning: 3-punkts 24 V är certifierad enligt NRTL av TÜV Süd.

Marknadsföres i Skandinavien AV:

Tetragonia VVS AB,
Företagshusvägen 11,
244 93 KÄVLINGE,
Tel.nr. 046-13 31 05,
E-post: info@tetragonia.se



TETRAGONIA