



Uppfyller kraven enligt branschreglerna för säker vatteninstallation



wtc 710 ---- --

VATTENTÄTT FÖRDELARSKÅP FÖRKORTAD MONTERINGSANVISNING

2019.02



Utförande

Tetragonia vattentätt **fördelarskåp wtc** är avsett att användas där man vill bygga in värmekretsfordelare t ex Tetragonia typ DVI. Tetragonia fördelarskåp **wtc** uppfyller branschreglerna Säker Vatteninstallation.

Tetragonia fördelarskåp **wtc** är anpassat för att kunna monteras i vägg med regeltjocklek av min. 95mm. I skåpets botten finns där hål som gummimuff ska monteras i samt uttag för dränagerör. På baksidan av skåpen finns 4 M8 muttrar som används för infästning av stativ då man vill montera skåp och fördelare innan gjutning. För vidare info se under rubrik 'Montage med hjälp av Tetragonia Skåpstativ'. Skåpet är tillverkat av 1 mm pulverlackerad stålplåt



Tetragonia Fördelarskåp wtc

Vid leverans är skåpet komplett med alla nödvändiga gummigenomföringar både för vattenrör och elkablar, sprutskydd samt lucka och ram. Som standard är luckan försett med ett skruvmejsellås men som tillbehör finns även nyckellås. I sidan av skåpet finns det knock-out hål. Dessa bankas ut med hammare



Uppfyller kraven enligt branschreglerna för säker vatteninstallation



och skruvmejsel för att tur och returledning ska monteras fritt. Det är även möjligt att låta matarledningarna gå genom skåpsbotten.



Montage av skåp i regelvägg

Vid montage av fördelarskåp ska regel tjocklek på minst 95mm tillses. För matarledning från sidan ska knock out hål enligt bilden nedan slås ut.



Om skåpstativ inte används är det troligtvis så att fördelaren redan är monterad, detta eftersom provtryckning av systemet är ett krav. För att i efterhand då montera skåpet ska du demontera fördelaren ifrån golvvärmens rör samt matarledningarna. Det är viktigt att inte rören blandas ihop så tänk på att märka rören innan demontering. Även kopplingar ska tas bort. Nu ska skåpet föras över golvvärmerören och genom de förborrade hålen i skåpsbotten. Montera sedan gummigenomföringar. Regel för att fästa skåpet ska tillses. Fäst skåpet i regel med skruv som är lämplig. Var noga med att fästa skåpet tillräckligt högt från golvet så fall på dränageröret kan garanteras.



Skåpgenomföringarna i botten är av gummi och de är förberedda för olika rördimensioner : 8, 12, 16, 17, 20 och 32 mm diameter, detta genom att de har olika nivåer med olika diametrar :



Uppfyller kraven enligt branschreglerna för säker vatteninstallation

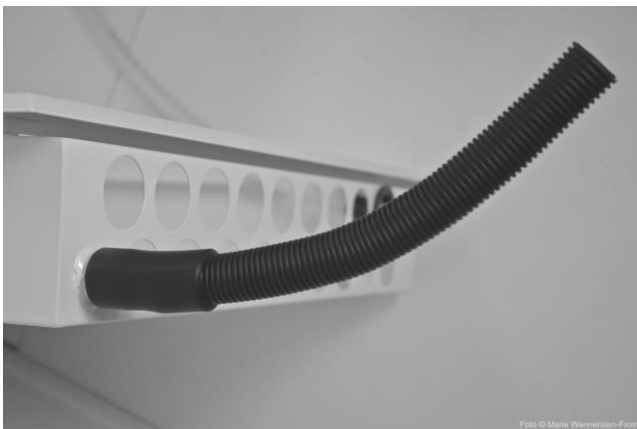


Skåpsgenomföringarna ska anpassas efter behov och därför ska genomföringen skäras/klippas av på den nivå vars storlek på rör man har.

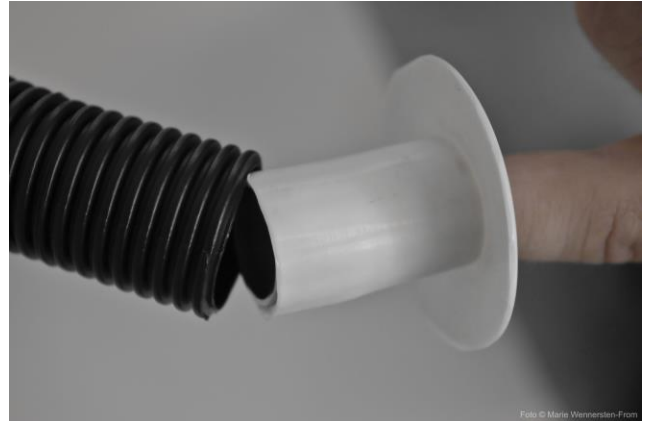
I varje enskilt i skåpets botten ska en gummigenomföring monteras



Den medföljande dräneringsgummit monteras i botten i valfritt ledigt hål. Den lediga ändan av gummimuffen ska nu anslutas mot ett skyddsror i dim. 25. Skyddsroret ska mynna ut på lämplig plats. Skyddsrorets längd bör ej överskrida 1,5 meter



Med bipackad vit ändkrage ska skyddsroret fixeras och avslutas genom vägg. Denna som är utförd i vitt silikonmaterial används för få en snygg genomföring då dränageröret t ex mynnar genom gipsskivan under skåpet.



Någon form av stödhylsa pressas först in i ändkragen, alternativt tätning med silikon. Därefter trycks ändkragen in i dränageröret. OBS att dränageröret SKALL mynna på väl synlig plats, detta så att eventuellt läckage kan upptäckas direkt.



Uppfyller kraven enligt branschreglerna för säker vatteninstallation



Montage av golvvärmefördelare i skåpet

Golvvärmefördelaren ska monteras i skåpets bakstycke. Skåpets bakstycke har infästingsskenor som är justerbara i såväl höjd som sidled. I skåpets överstycke ska gummigenomföringar för elkablar monteras i knockouthålen. Normalt förses väggen med 13mm gipsskiva utanpå skåpet. Var uppmärksam på att skåpet inte ska sluta kant i kant med skåpets utsida, utan montage ska se så att skåpets ram kommer platt mot väggbeklädnaden

Bipackat finns två blåa plexiglasskivor. Dessa ska monteras framför fördelaren så att eventuellt läckage ska ledas ner i skåpets botten. Montera sedan skåpets ram och lucka

ARTIKELDATA

Namn	RSK nr.	Anmärkning
wtc.710.550.95		Säkervattenskåp 710*550*95 mm
wtc.710.850.95		Säkervattenskåp 710*850*95 mm
wtc.710.800.120		Säkervattenskåp 710*800*120
wtc.710.1150.120		Säkervattenskåp 710*1150*120
wtc.stand.univer		Stativ för säker- vattenskåp
wtc key		Nyckellås

Marknadsföres i Skandinavien av :

TETRAGONIA VVS AB, Företagshusvägen 11,
244 93 KÄVLINGE
tel.nr. 046-13 31 05
E-mail: info@tetragonia.se



TETRAGONIA