

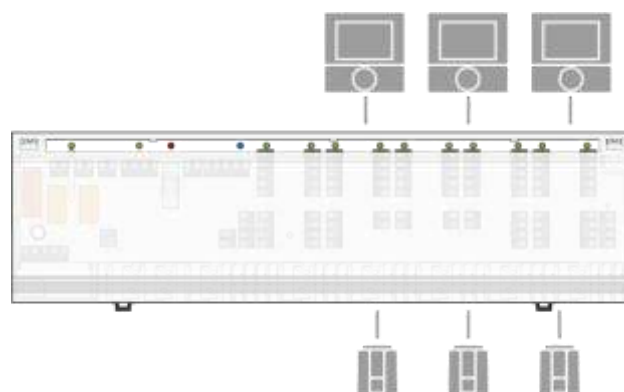
OEM Alpha Basis Direkt

OEM Alpha Basis direct är den centrala anslutningsenheten i en rum-för-rumstemperaturreglering för yttemperaturjustering av värme- och kylsystem.

Med minimikostnader kan OEM Alpha Basis direkt kopplas till alla systemkomponenter som t.ex. termostater och ställdon. Systemkomponenterna levereras direkt med spänningsförsörjningen till OEM Alpha Basis direct. Alla omkopplingskommandon för termostaterna vidarebefordras direkt till de anslutna komponenterna via OEM Alpha Basis direkt.

Denna högkvalitativa OEM Alpha Basis direkt finns i versioner med 6 eller 10 zoner i 24 V eller 230 V. Fyra versioner kan väljas för att uppfylla de önskade installationskraven. Med full utrustning inkluderar OEM Alpha Basis direkt omfattande funktioner för en energieffektiv och systemhänsyns komfortdrift.

Med OEM Alpha Basis direkt och dess många differentieringsmöjligheter kan du säkerställa en optimal marknadsposition. Det låter dig erbjuda enkel installation och maximal komfort för justering av yttemperaturen för dina kunder.



Funktioner

- Finns i fyra versioner: Standard, Standard Plus, Comfort och Control
- Design med 6 eller 10 zoner
- Valfritt 24 V eller 230 V version
- Högst 18 ställdon kan anslutas
- Utrustning för värme- och / eller kylsystem
- Enkel, intuitiv installation och drift
- Status signalering med lysdioder
- Bevisad kabelstyrning och standardöverensstämmande dragavlastning
- Skruvfri terminalanslutningsteknik
- Tydligt strukturerade anslutningsterminaler Timermodul - Systemklocka integrerad i höljet
- Reduktionskanal för tidsstyrd rumstemperaturreduktion
- Pump- och pannkontroll
- Justerbar uppföljningstid för pump- och pannkontroll
- Anslutning för en temperaturbegränsare eller daggpunktssensor
- Valbar styrriktning via DIP-omkopplare: NC eller NO (NC: normalt stängd / NO: normalt öppen)
- Hög funktionell säkerhet
- Underhållsfri

Varianter

I grundversionen levereras OEM Alpha Basis direkt som neutral enhet utan logotyp och i grått, med transparent lock. Komfort- och kontrollvarianterna har NC-inställning som standard. Manövrering av varianten Standard Plus med ansluten pump är endast möjlig med NC-inställningen. Den efterföljande listan visar tillgängliga versioner.

Typ	Version	Driftspänning	Zoner	Utrustning	Leveransomfattning
B 50302-06	Standard	24 V / 230 V	6	Uppvärmning	<ul style="list-style-type: none"> OEM Alpha Basis direkt i individuell förpackning Säkringssats 24 V / 230 V Instruktioner på 12 språk
B 50302-10	Standard	24 V / 230 V	10	Uppvärmning	
B 41402-06	Standard Plus	24 V	6	Uppvärmning / kylning, pumpstyrning	<ul style="list-style-type: none"> OEM Alpha Basis direkt i individuell förpackning Instruktioner på 12 språk
B 40502-06	Comfort	24 V	6	Uppvärmning / kylning, pump- och pannkontroll, status signalering	
B 40602-06	Control	24 V	6	Värme / kyla, pump- och pannkontroll, status signalering, timer modul	
B 41402-10	Standard Plus	24 V	10	Uppvärmning / kylning, pumpstyrning	
B 40502-10	BComfort	24 V	10	Uppvärmning / kylning, pump- och pannkontroll, status signalering	
B 40602-10	Control	24 V	10	Värme / kyla, pump- och pannkontroll, status signalering, timer modul	

Typ	Version	Driftspänning	Zoner	Utrustning	Leveransomfattning
B 21402-06	Standard Plus	230 V	6	Uppvärmning / kylning, pumpstyrning	<ul style="list-style-type: none"> OEM Alpha Basis direkt i individuell förpackning Instruktion på 12 språk
B 20502-06	Comfort	230 V	6	Uppvärmning / kylning, pump- och pannkontroll, status signalering	
B 20602-06	Control	230 V	6	Värme / kyla, pump- och pannkontroll, status signalering, timer modul	
B 21402-10	Standard Plus	230 V	10	Uppvärmning / kylning, pumpstyrning	
B 20502-10	Comfort	230 V	10	Uppvärmning / kylning, pump- och pannkontroll, status signalering	
B 20602-10	Control	230 V	10	Värme / kyla, pump- och pannkontroll, status signalering, timer modul	

Utrustning

OEM Alpha Basis direct erbjuds i versioner med 6 eller 10 zoner i 24 V eller 230 V. Alla versioner använder samma hölje; för versionen med 6 zoner är inte alla zoner utrustade. Olika direktversioner av OEM Alpha Basis finns tillgängliga; de skiljer sig åt i sin funktionella utrustning. De enskilda utrustningsegenskaperna förklaras i avsnitt 3.

Utrustningsöversikt

	24 V / 230 V		24 V			230 V		
	Standard	Standard Plus	Comfort	Control	Standard Plus	Comfort	Control	
Mellananslutning av skyddsledare					✓	✓	✓	
Nät genom klämma för pump / pannkrets					✓	✓	✓	
Nät genom klämma för daggpunktsensor		✓	✓	✓				
Utökad pump / pannkontroll - konfigurerbar uppföljningstid			✓	✓		✓	✓	
Enkel pumpstyrning		✓			✓			
Signalingång för temperaturbegränsare eller daggpunktssensor		✓	✓	✓	✓	✓	✓	
Reduktionskanal - anslutning för en extern systemklocka	✓	✓	✓	✓*	✓	✓	✓*	
Omkopplingssignal för uppvärmning / kylning		✓	✓	✓	✓	✓	✓	
Timermodul - höljesskydd med integrerad systemklocka				✓			✓	

Styrriktning normalt stängd (NC) / normalt öppen (NO)	NC / NO	NC **	valbara	valbara	NC **	valbara	valbara
Signalering av statusindikering med lysdioder			✓	✓		✓	✓

* Programmering av intern och extern systemklocka läggs till

** Utan pumpstyrning också NO

Möjliga förlängningar

	24 V / 230 V	24 V			230 V		
	Standard	Standard Plus	Comfort	Control	Standard Plus	Comfort	Control
Ventilskyddsfunktion			✓	✓		✓	✓

Tillbehör

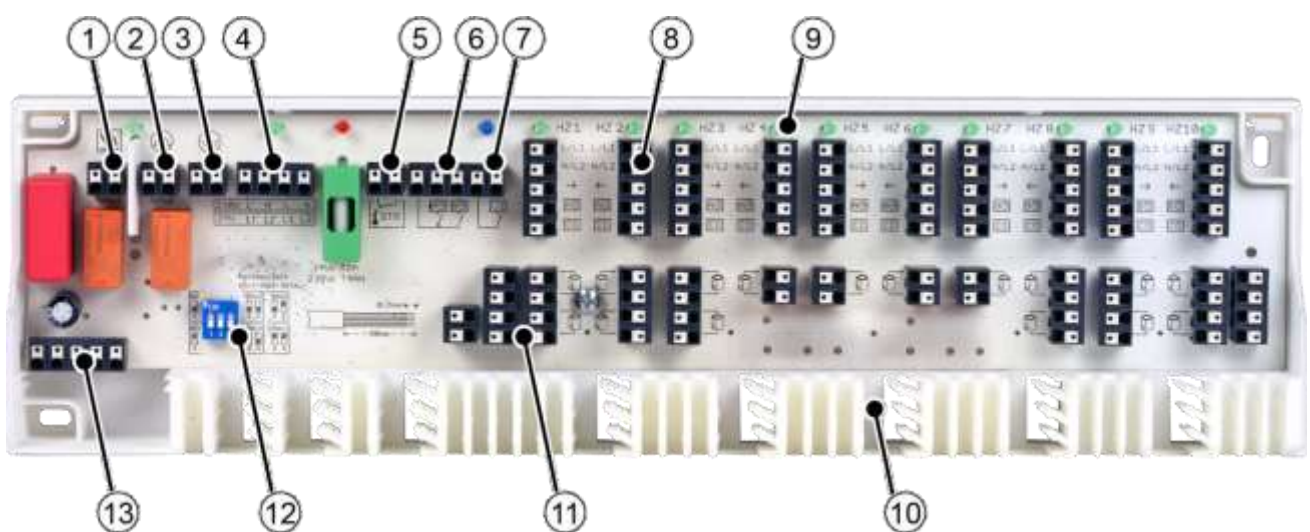
Typ	Artikelbeskrivning
ST 20402-00N2	Säkerhetstransformator enligt EN 61558 för 24 V-variant, primär 230 V 50/60 Hz, sekundär 24 V 30 VA, tomgång driftsförluster <1,6 W
DS 2000 N	Extern systemklocka, 2 kanaler

Valfria tillägg och differentieringar till grundversionen

Tilläggsalternativ	
Typ	Artikelbeskrivning
ALE 2001-00N3	Anslutningsledning med Euro-kontakt för 230 V-variant
TM 50502-00N0	Timermodul - höljesskydd med integrerad systemklocka för uppgradering av Comfort-varianten till Control-varianten
HUS 326	DIN-skena 326 mm, neutral, för installation i värmekretsfordelaren

Differentieringsmöjligheter	
Förpackning	Förpackningar kan tillverkas och skrivas ut individuellt enligt kraven.
Hölje	Botten - anpassning av färg, Höljeöverdrag - helt överlappande höljesöverdrag, individuell färg, transparens och form
Avtryck på höljet	Lasermärkning av företagets logotyp och individuella typbeteckning och enhetsbeteckning
Kontakta oss om du har ytterligare önskemål.	

Enhetsöversikt (exempel - Alpha Basis Direkt Control)



1. Pannkontroll

- Pannbyte via en potentialfri kontakt
- Start- och avstängningsfördröjning fördefinierad med 2 minuter

2. Pumpstyrning

- Pumpväxling via en potentialfri kontakt
- Start- och avstängningsfördröjning fördefinierad med 2 minuter
- Pumpskyddskrets

3. Mellananslutning av skyddsledare

- Cyklisk utlösning av pumpen var 14: e dag i 1 minut efter den sista trigger
- Terminal för mellananslutning av skyddsledare för en elektrisk konsument som t.ex. panna eller pump (endast 230 V-version)

4. Spänningsmatning / genomklämma	<ul style="list-style-type: none"> Nätverksanslutning av OEM Alpha Basis direkt Genomklämma för anslutning av en elektrisk förbrukare som t.ex. pump eller panna (endast 230 V-version) Genomklämma för anslutning av en daggpunktssensor (endast 24 V version)
5. Temperaturbegränsare / daggpunktssensor	<ul style="list-style-type: none"> Temperaturbegränsaren förhindrar för höga tilluftstemperaturer för golvvärmen genom en potentialfri kontakt Daggpunktssensorn övervakar systemet i kylningsläge och stänger av det när duggning sker upptäcktes Överföring av upp till två tidssignaler för en tidsstyrd sänkning av rumstemperaturen till anslutna termostater via en potentialfri kontakt En Alpha Termostat Direct Control (pos. 8) eller en extern systemklocka (pos. 6) kan användas som signal källa.
6. Reduktionskanal - anslutning för en extern systemklocka	<ul style="list-style-type: none"> Byte av den kompletta temperaturkontrollen rum för rum mellan uppvärmning och kylning Tillförsel av en extern signal via potentialfri kontakt Vidarebefordran av övergångssignalen till anslutna termostater
7. Uppvärmning / kylning	<ul style="list-style-type: none"> Snabbkoppling av upp till 10 termostater Spänningsmatning för anslutna termostater
8. Anslutning för termostat	<ul style="list-style-type: none"> Tydlig status signalering, även med höljet stängt, för: <ul style="list-style-type: none"> Panna / pump aktiv (grön) Driftstatus aktiv (grön) Säkring blåst (röd) Kylningsläge aktivt (blå) Värmezonen aktiv (grön - en statuslampa per värmezonen)
9. Status signalering med lysdioder	<ul style="list-style-type: none"> Bevisad, integrerad kabelstyrning och dragavlastning enligt DIN EN 60730-1
10. Kabelstyrning och dragavlastning	
11. Anslutning för ställdon	<ul style="list-style-type: none"> Spänningsmatning för anslutna ställdon Ventilskyddsfunktion vid alla utgångar (tillval) Ventilskyddsfunktion en gång var 14:e dag i 10 minuter efter den sista utlösningen <ul style="list-style-type: none"> Undviker igensättning av ventiler i tider utan temperaturkontrollera
12. DIP-omkopplare	<ul style="list-style-type: none"> Kontrollriktning normalt stängd (NC) / normalt öppen (NO) justerbar med DIP-omkopplare Öka avstängningsfördröjningen för pannan / pumpkontakten med ytterligare 5 till 15 minuter
13. Anslutning av timer-modul	<ul style="list-style-type: none"> Anslutning för timer-modul för Control-varianten eller för eftermontering av timer-modul för Comfort-varianten

Teknisk data

De angivna tekniska uppgifterna avser den maximala funktionella utrustningen för OEM Alpha Basis direct. Enskilda positioner kan utelämnas beroende på variant.

		24 V-variant		230 V-variant	
		6 zoner	10 zoner	6 zoner	10 zoner
Typ	Standard	B 50302-06	B 50302-10	B 50302-06	B 50302-10
	Standard Plus	B 41402-06	B 41402-10	B 21402-06	B 21402-10
	Bekvämlighet	B 40502-06	B 40502-10	B 20502-06	B 20502-10
	Kontrollera	B 40602-06	B 40602-10	B 20602-06	B 20602-10
Driftspänning		24 V ± 20% 50 Hz		230 V / ± 10% / 50 Hz	
Spänningsmatning		Systemtransformator med Euro-kontakt (tillbehör) / extern spänningskälla		Euro-kontakt (tillbehör) / extern spänningskälla	
Energiförbrukning vid tomgång 1				<1 W.	
Strömförbrukning vid tomgång med transformator 20402-00N2		1,6 W		-	
max. strömförbrukning (utan pump / pannkonsument)		30 VA		50 VA	
Säkring		T2A		T4AH	
Max. antal termostater		6	10	6	10
Max. antal anslutningsterminaler för ställdon		15	21	15	21
Max. antal anslutbara ställdon av 1 W.		15	18	15	18
Max. nominell belastning på alla ställdon		24 W.			
Pumpkrets		Stängningskontakt (monopolär omkoppling)		Stängningskontakt (monopolbrytning) / Direktanslutning möjlig via L / N	
Pannkrets		Stängningskontakt (monopolär omkoppling)			
Pumpstyrning och Pannkontroll		Kopplingsseffekt		2 A, 200 VA induktiv	
		Kopplingsselement		Relä	

	Start-fördröjning 3	2 min
	Kusttid 4	2 min, dessutom 0-15 minuter justerbar med DIP-omkopplare
Ventilskydd 4		14 dagar / 10 min
Pumpskyddsfunktion		14 dagar / 1 min
Styriktning normalt stängd (NC) / normalt öppen (NO)		NC / NO (Standard, Standard Plus utan ansluten pump) NC (Standard Plus med ansluten pump) justerbar via DIP-omkopplare (komfort och kontroll)
Växlingsingång		omkopplingsbar via potentialfri kontakt
Temperaturbegränsare eller daggpunktssensor		potentialfri brytkontakt, omkopplingsbar, 24 V / 230 V, 8 A.
Värmeprogram (tillval)		2 via timer-modul
Timermodul		Veckotimer, två oberoende kopplingsutgångar, minst 4 reduktionstider per dag och kopplingsutgång kan programmeras, effektreserv
Tillåten omgivningstemperatur		0 till +50 ° C
Tillåten lagringstemperatur		-20 till +70 ° C
Tillåten luftfuktighet		80%, inte kondenserande
Anslutningsterminaler		skruvfria terminaler för 0,2 till 1,5 mm ² , vertikal kabelgenomföring
Anslutningslinje	massiv	NYM-J / NYM-O (max. 5 x 1,5 mm ²)
	flexibel	H03V2V2H2-F / H05V2V2H2-F
Dragavlastning		integrerad
Standarder och föreskrifter		EN 60730-1, EN 60730-2-9
skyddsklass		III II
Skyddstyp		IP 20
Material	Omslag	magmuskler
	Hölje	magmuskler
Färg	Omslag	Transparent, polerad i området för lysdioderna
	Hölje	ljusgrå (RAL7035)

		24 V-variant		230 V-variant	
		6 zoner	10 zoner	6 zoner	10 zoner
Vikt	Standard	380 g	398 g	380 g	398 g
	Standard Plus	394 g	414 g	394 g	414 g
	Bekvämlighet	410 g	437 g	410 g	437 g
	Komfort med ventilskyddsfunktion	422 g	443 g	422 g	443 g
	Kontrollera	450 g	477 g	450 g	477 g
	Kontroll med ventilskyddsfunktion	461 g	483 g	461 g	483 g
Mått (H x L x D)		90 x 326,5 x 52 mm			
Typ av installation		Vägginstallation / DIN-skena (TS35 / 35 x 7,5 mm)			
Indikatorer (LED)	Värmezon aktiv	grön (en LED per HZ)			
	Säkring defekt	röd			
	Nätspänning på	grön			
	Pump / panna aktiv	grön			
	Kylningsläge aktivt	blå			

¹ Utan anslutna komponenter

³ Växlingspulser under 2 minuter kommer att undertryckas

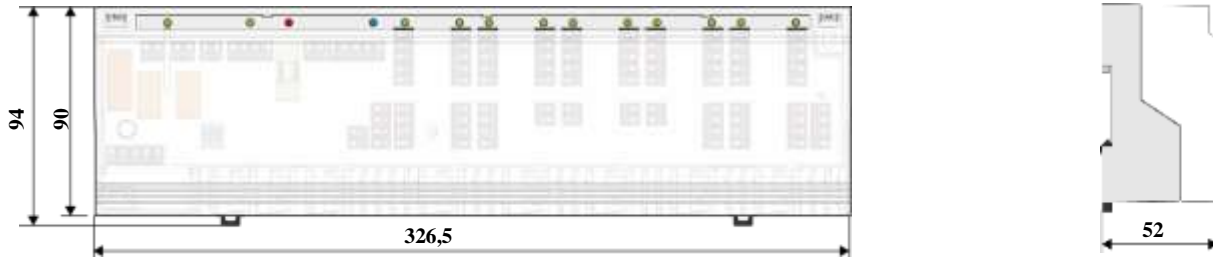
⁴ Endast Comfort och Control



Mått

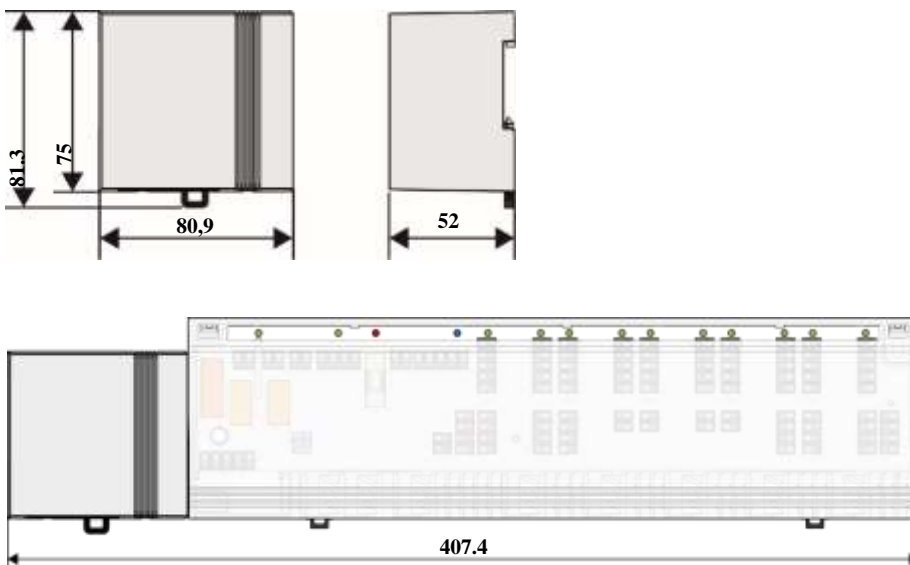
Grund

Ett hölje används för alla varianter av OEM Alpha Basis direkt. Detta säkerställer identiska utrymmeskrav för olika varianter, vilket möjliggör optimal planering av installationspositionen.



Alla indikationer i mm

Transformator för 24 V-variant (tillbehör)

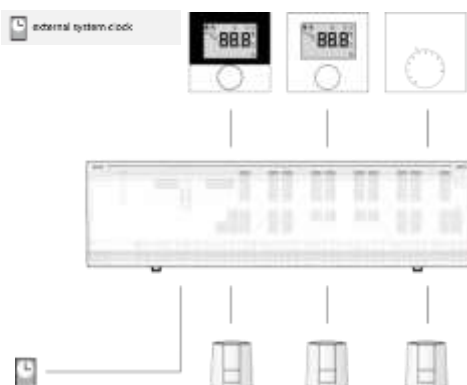


Systemvisualiseringar

Ett urval av möjliga systemvarianter för förverkligandet av en rum-för-rum-temperaturreglering visas i det följande. Ett rum-för-rum-kontrollsystem kan realiseras med OEM Alpha Basis direkt och motsvarande komponenter. En individualisering av rum-för-rum-temperaturkontrollen kan realiseras genom att lägga till systemet med kompatibla komponenter, som t.ex.

- OEM Alpha Termostat direkt analog
- OEM Alpha Termostat direkt display
- de termiska ställdonen av typ A 20x05 (230 V) eller A 40x05 (24 V) med en effektingång på 1 watt

24 V / 230 V Standard

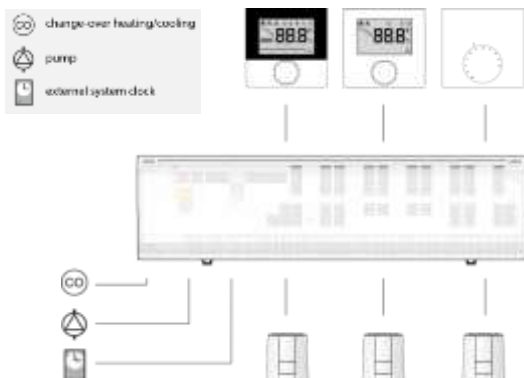


Karakteristisk	
Uppvärmning	ü
Kyl	
Enkel pumpstyrning	
Utökad pump / pannkontroll med ledtid och uppföljningstid	
Anslutning för extern systemklocka	ü ²
Intern timer för en OEM Alpha-termostat direktdisplay	ü ¹
Temperaturbegränsare eller dagpunktssensor	
OEM Alpha Termostat direkt analog	ü
OEM Alpha Termostat direkt Analog HK	
OEM Alpha Termostat direkt standard	ü
OEM Alpha Termostat direktkontroll	ü

¹inte i kombination med en extern systemklocka

²inte i kombination med den externa timern för en OEM Alpha Termostat direkt Control

OEM Alpha Basis direkt Standard Plus - 230 V-version

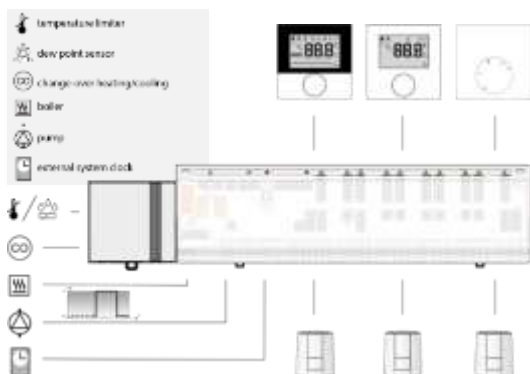


Karakteristisk	
Uppvärmning	ü
Kyl	ü
Enkel pumpstyrning	ü
Utökad pump / pannkontroll med ledtid och uppföljningstid	
Anslutning för extern systemklocka	ü ²
Intern timer för en OEM Alpha-termostat direktdisplay	ü ¹
Temperaturbegränsare eller dagpunktssensor	ü
OEM Alpha Termostat direkt analog	
OEM Alpha Termostat direkt Analog HK	ü
OEM Alpha Termostat direkt standard	
OEM Alpha Termostat direktkontroll	ü

¹inte i kombination med en extern systemklocka

²inte i kombination med den externa timern för en OEM Alpha Termostat direkt Control

OEM Alpha Basis direkt Comfort - 24 V-version



Karakteristisk	
Uppvärmning	ü
Kyl	ü
Enkel pumpstyrning	
Utökad pump / pannkontroll med ledtid och uppföljningstid	ü
Anslutning för extern systemklocka	ü ²
Intern timer för en OEM Alpha-termostat direktdisplay	ü ¹
Temperaturbegränsare eller dagpunktssensor	ü
OEM Alpha Termostat direkt analog	
OEM Alpha Termostat direkt Analog HK	ü
OEM Alpha Termostat direkt standard	
OEM Alpha Termostat direktkontroll	ü

¹inte i kombination med en extern systemklocka

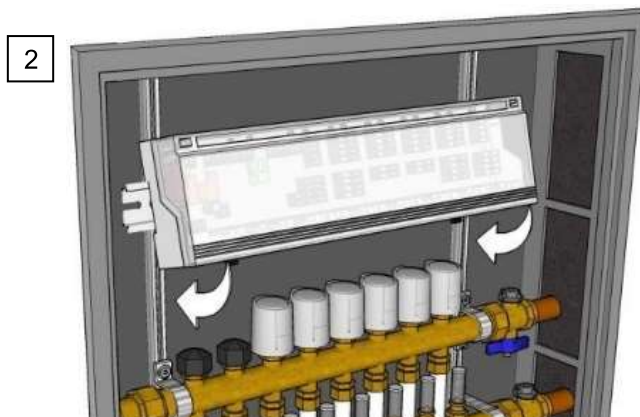
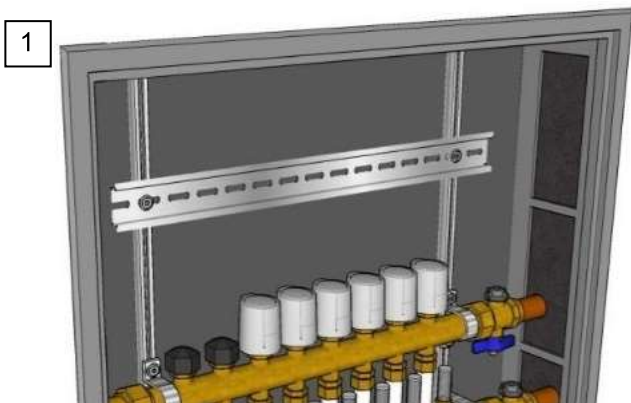
²inte i kombination med den externa timern på en OEM Alpha Termostat direkt Control eller timer-modul



Installation

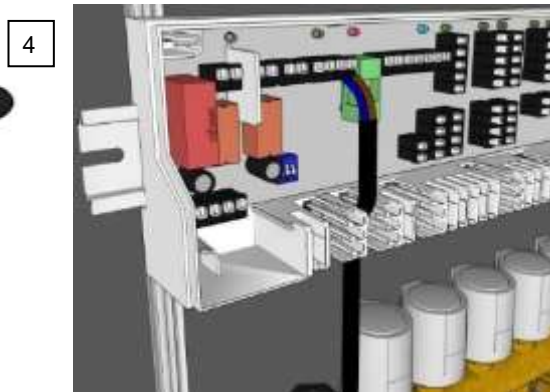
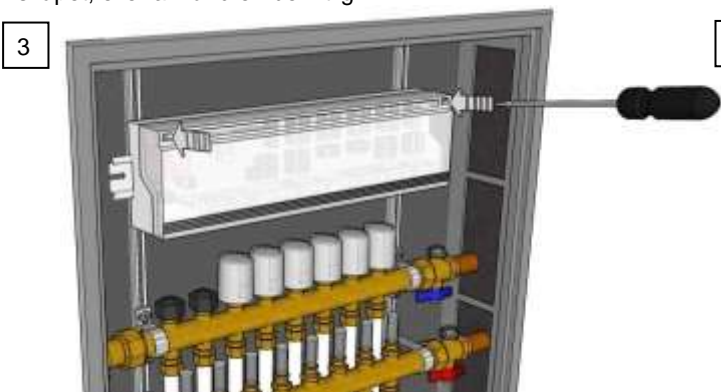
OEM Alpha Basis direct kan installeras på bakväggen eller på en DIN-skena i värmekretsfordelaren, liksom direkt på väggen nära värmekretsfordelaren.

DIN-rail installation



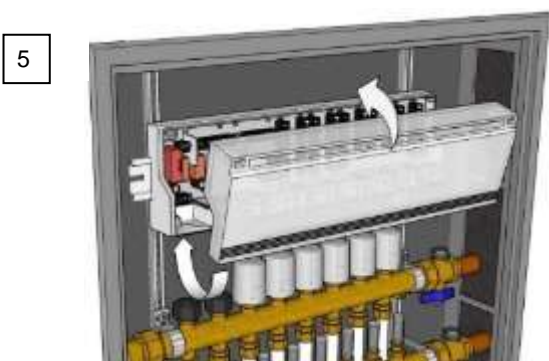
1 Installera en DIN-skena på ytan eller i värmekretsfordelnings-skåpet, eller använd en befintlig.

2 Placera basen något lutad på DIN-skenan och lås den in.



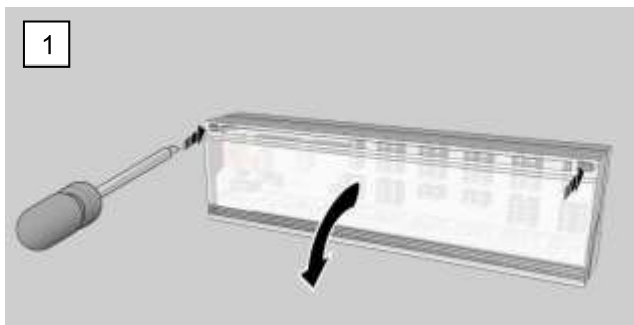
3 Lossa höljet på båda låspunkterna med en skruvmejsel och ta bort det.

4 Lägg kablarna i höljet genom dragavlastningen och installera alla kablar på basen med hjälp av kläm- / plug-in-tekniken; detta är möjligt på mycket kort tid.

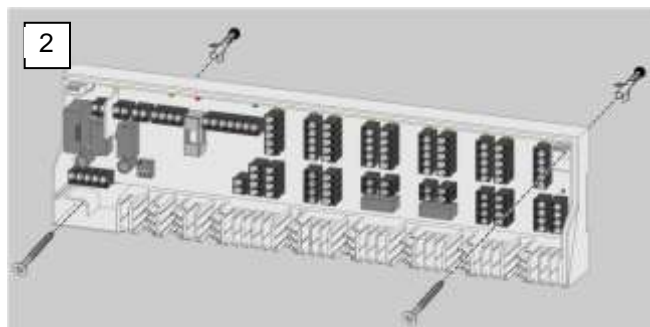


5 Stäng locket och anslut nätspänningen. Nu är grunden redo att fungera.

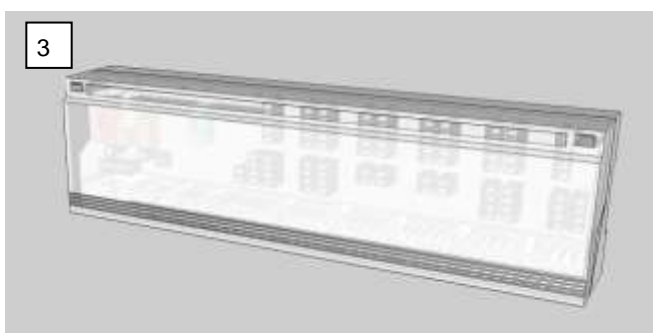
Vägginstallation



Lossa höljet på båda låspunkterna med en skruvmejsel och ta bort det.



Markera de två fästhålen som bas och borra dem. Basen måste vara horisontellt inriktad. Installera basen med pluggar och skruvar (2 enheter M4) beroende på väggens skick.



Rikta in basen och dra åt skruvarna för hand. Lägg kablarna i höljet genom dragavlastningen och installera alla kablar på basen med hjälp av kläm- / plug-in-tekniken; detta är möjligt på mycket kort tid. Stäng locket och anslut nätspänningen. Nu är grunden redo att använda.

Godkännanden och certifikat



Förutom våra många interna funktions- och kvalitetstester testas alla Möhlenhoff-produkter omfattande av oberoende testinstitut.

Produkten är certifierad av TÜV Rheinland



Marknadsföres i Skandinavien AV:

Tetragonia VVS AB,
Företagshusvägen 11,
244 93 KÄVLINGE,
Tel.nr. 046-13 31 05,
E-post: info@tetragonia.se



TETRAGONIA