

OEM Alpha 2: Trådlös termostat med display är den intelligenta rumskontrollen för rumstemperatur för framtiden, vilket garanterar maximal komfort och energieffektivitet för justering av yttemperaturen.

Systemets trådlösa styrenhet är OEM Alpha 2: Trådlös termostat med display i modern design. Dess omfattande funktionalitet för åtkomst till alla rums- och systemspecifika parametrar och den exakta temperaturregistreringen gör det möjligt att skapa ett perfekt matchat rum-för-rum-temperaturkontrollsystem för maximal användarkomfort. Utöver detta säkerställer det dubbelriktat datautbyte med basstationen Radio för samtal av flera statusmeddelanden samt deras indikering på den stora, tydligt synliga displayen. Manövreringen utförs via ett vridreglage med roterande tryckåtgärd och fin spärr samt genom den språkneutrala indikeringen av den högkvalitativa displayen som alltid är väl synlig.

OEM Alpha 2: Trådlös termostat med display finns i olika varianter (med fjärrsensor, utan fjärrsensor). Redan i sin standarddesign övertalas det med ett



modernt utseende. Som tillval finns en dekorativ panel som avrundar det eleganta utseendet. Kundenspecifik differentiering är alltid möjlig.

Funktioner

- Platt design och små dimensioner (86 mm x 86 mm x 26,5 mm)
- Självförklarande, språkneutral drift och användarhandledning
- Stor, tydlig LC-skärm (60 mm x 40 mm)
- Kontinuerlig indikering av rumstemperatur, systemtid och driftstatus
- Säker radioteknik 868 MHz för optimal positionering utan kabelförmåga
- 3 menynivåer (livsstilsfunktioner, parametrar och service) för mer säkerhet
- Begränsning av inställningsområdet för rumstemperatur
- Bekväm drift med vridreglage (vridkörning med fin dynamisk spärr)
- Vägg- och spolinstallation (Tyskland och Schweiz)
- Inställningsområde 5 ... 30 ° C
- Högkvalitativ OEM-design med många optiska differentieringsmöjligheter
- Valfritt med fjärrsensor för golvtemperaturövervakning
- Högkvalitativ dekorativ panel tillverkad av reptålig plast (tillval)
- Den Möhlenhoff OEM produktkvaliteten ger enkel och intuitiv installation, drift och underhåll av hela systemet.

Varianter

I respektive grundversion levereras OEM Alpha 2: Trådlös termostat med Display som neutrala enheter utan logotyp och i vitt. Följande varianter finns i grundversionen.

<u>Typ</u>	<u>Beteckning</u>
RDF 64202-00N1	Trådlös termostat med display
RDF 64212-00N1	Trådlös termostat med display ink. sensorkabel

Leveransomfattning

- OEM Alpha 2: Trådlös termostat med display utan dekorpanel
- Säkerhetsinstruktioner på 12 olika språk*
- 2 x AAA-batteri

*Snabbguide för installation i samband med leverans av basstationen

Differentiering möjligheter

Förpackning:

Individuell tryckning och tillverkning av förpackningar

hölje:

Individuella mönster, till exempel fyrkant, upprätt, horisontellt format, individuell färg

Prägel på huset:

Märkning av företagets logotyp och enskilda typbeteckning och enheten beteckningen

Installation botten:

Färg anpassning, förändring formen

Vridreglage:

Individuell anpassning av avtryck

Vänligen kontakta oss om du har ytterligare önskemål.

Tilläggsalternativ

- **Dekorativ panel:**
 - Högkvalitativ frontpanel för trådlös termostat med display
- **Instruktioner, Språkuppsättning 1:**
 - Detaljerade instruktioner för termostaten kan bifogas basstationens leveransomfång på följande språk (annars finns dessa att ladda ner på www.ezr-home.de).
 - ✓ Tyska
 - ✓ Engelska
 - ✓ Franska
 - ✓ Nederländska
 - ✓ Italienska
 - ✓ Spanska
- **Instruktioner, Språkuppsättning 2:**
 - Detaljerade instruktioner för termostaten kan bifogas basstationens leveransomfång på följande språk (annars finns dessa att ladda ner på www.ezr-home.de).
 - ✓ Engelska
 - ✓ Danska/Norska
 - ✓ Finska
 - ✓ Svenska
 - ✓ Putsa
 - ✓ Ryska



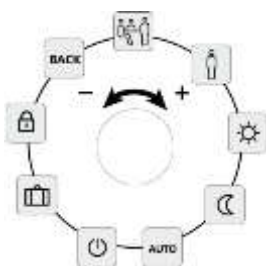
Funktioner

Många systemfunktioner och parametrar kan ställas in via rumstermostaten för användarkomfort och för energioptimeringsändamål. För detta förhindrar en trepartsmenystruktur (livsstilsfunktioner, parametrar och service) en oavsiktlig ändring av viktiga inställningar - till och med en separat återställning av parameter- och tjänsteinställningar till fabriksinställningar är möjlig. Utöver detta är avsnittet för installatörer (Service) säkrat mot obehörig åtkomst med en PIN-kod.

Användning

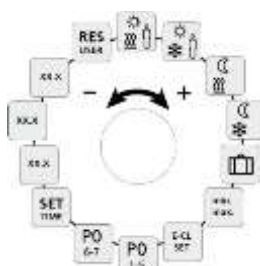
Rotationsreglaget möjliggör en bekväm navigering genom den intuitiva menystrukturen för rumsstyrningen. Att vrida åt vänster eller åt höger växlar mellan de olika funktionerna, genom att trycka på vridreglaget aktiveras och avaktiveras dessa funktioner och väljs för ytterligare parametrering. Den fina spärren på rotationsreglaget ger alltid en känsla av hög kvalitet som användaren upplever under navigationen. Följande funktioner / parametrar finns bland annat i de tre menyerna.

Livsstilsfunktioner



- Festfunktion för en timmesvis avstängning av nattsänkning
- Möjlighet att använda helgens uppvärmningsprogram även på arbetsdagar (t.ex. vid sjukdom eller semester hemma)
- Driftläge Dag, Natt, Automatisk
- Stänga av rumstermostaten och därmed styrningen (frostskyddsdrift aktiveras automatiskt)
- Semesterläge för en sänkning till en definierad semestertemperatur, vilket möjliggör energisparning
- Barnsäkerhetslås som skyddar mot oavsiktlig feljustering och felaktig användning

Parametrar



- Val av fördefinierade livsstilsprogram (kan ändras slumpmässigt via parametreringsverktyget online)
- Separat val av måltemperatur för olika program som t.ex. dag / natt, ECO och semester
- Inställning av golvtemperaturen (endast för termostat med sensor kabel)
- Begränsning av den justerbara rumstemperaturen
- Datum och tid för det totala systemet
- Visning av mjukvaruversionerna av rumstermostaten, basstationen och webbytan på basstationen
- Återställning av användarparametrar

Service

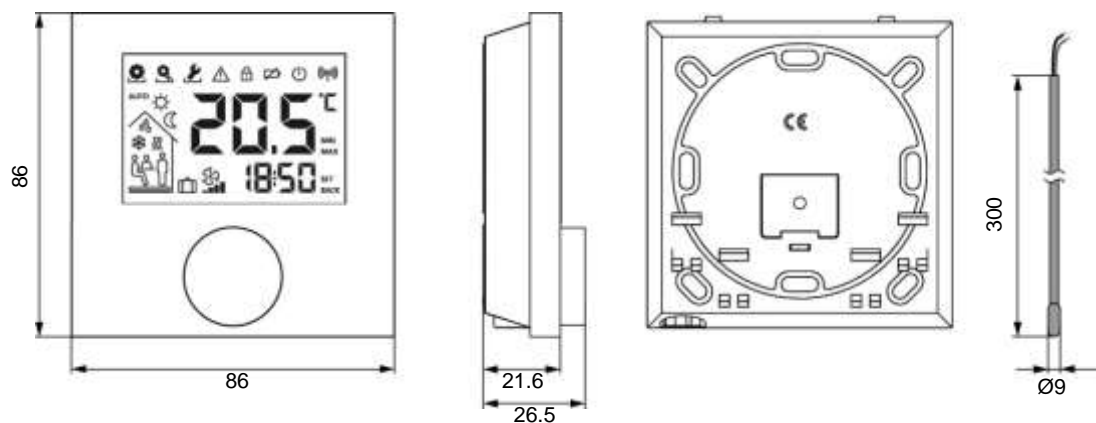
- Skyddad mot obehörig åtkomst med PIN-kod
- Individuell, optimal justering av installationen via systemparametrar som t.ex.
 - *Inställning av det applicerade värmesystemet för varje zon (t.ex. golvvärme, kylare, konvektor etc.)*
 - *Blockering av kopplingsutgångar för en zon beroende på aktiverat driftläge (uppvärmning / kylning)*
 - *Aktiv växling mellan uppvärmning / Kylning*
 - *Aktivering / avaktivering av Smart Start funktionen*
 - *Definition av manöverlås med / utan PIN*
 - *Ställa in korrigering av det verkliga värdet*
 - *Global övergång av installationens styrriktning (NO / NC)*
 - *Inställning av frostskyddstemperaturen*
 - *Blockering av värme / kyla för enskilda zoner*
 - *Växla mellan Fahrenheit / Celsius*
 - *Inställning av flera parametrar för pump / Panna*

Tekniska data

Typbeteckningar	RDF 64202-00N1	RDF 64212-00N1
Spänningsmatning	2x LR03 / AAA (mikro) alkaliskt batteri	
Batteriets livslängd	> 2 år	
Omvänd polaritetsskydd	Elektroniskt via MOSFET-omkopplare	
Fjärrsensor för övervakning av golvtemperatur (NTC) / extern temperatursensor	-	✓
Radioteknik	Radio, 868 MHz SRD-band	
Grad / skyddsklass	IP20 / III	
Tillåten omgivningstemperatur	0 ° C till 50 ° C	
Tillåten luftfuktighet	5 till 80%, inte kondenserande	
Lagring / transporttemperatur	-10 ° C till +50 ° C	
Standarder och föreskrifter	EN60730-1 / EN60730-2-9 / ElektroG resp. RoHS-kompatibel / DIN EN 300220-1: 2013-02 / EN 301489-3: 2013-12	
Material	ABS (hölje, bas, roterande styrning) / PMMA (skiva)	
Färg	RAL9010 (ren vit)	
Yttermått	86 x 86 x 21,6 mm / 26,5 mm	
Vikt	115 g	
Synligt visningsområde	40 x 60 mm	
Kodare	30 klick på 360 °	
Inställningsområde för måltemperatur	5 till 30 ° C	
Måltemperaturupplösning	0,2 K	
Mätområde: faktisk temperaturregistrering (sensor)	0-40 ° C	
Mätnoggranhet för intern NTC	± 0,3 K	

Dimensioner

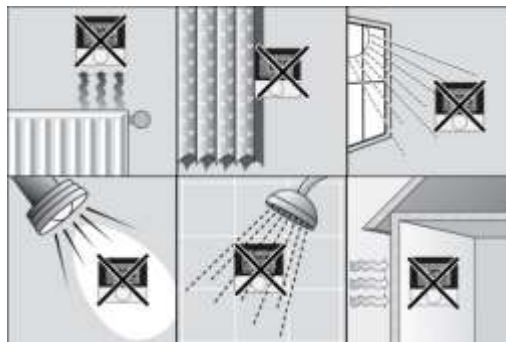
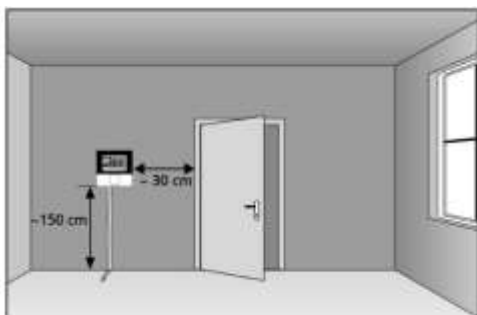
Bild: Mått OEM trådlös termostat med display och sensorkabel (indikationer i mm)



Installationsanvisningar

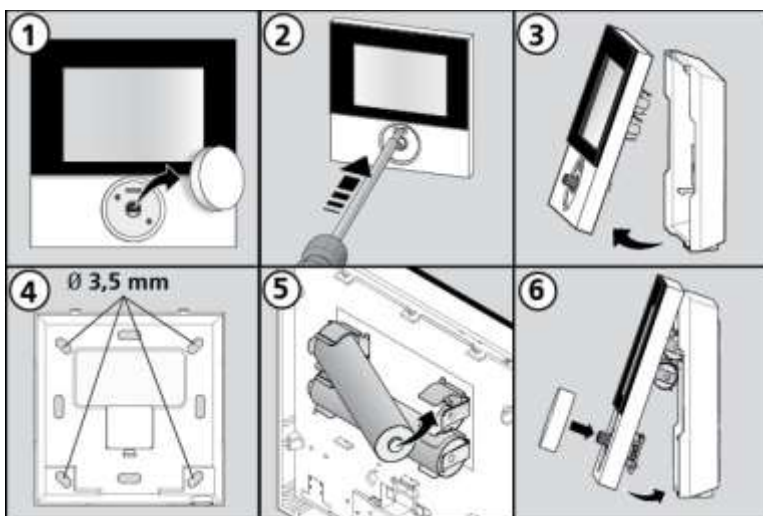
Förutsättningar

Systemets säkra radioteknik 868 MHz erbjuder många fördelar för användare och installatörer som t.ex. den optimala placeringen av rumsstyrenheterna i den tilldelade zonen utan några kabeldragningar. Detta gör irriterande tätnings- och gipsarbete föråldrat. Samtidigt kan alla installationsvillkor uppfyllas utan problem.



Installation

OEM Alpha 2 Trådlös Termostat med display installeras bekvämt på ytan eller i en infälld dosa i några få enkla steg.



Display

OEM Alpha 2: Trådlös termostat med display är markerad med en funktionell, språkneutral indikation. De internationellt begripliga symbolerna garanterar intuitiv drift.



- | | | | |
|-------------|-------------------------|--|----------------------------------|
| | Livsstilsfunktioner | | Dagsläge aktivt |
| | Parameter | | Nattläge aktivt |
| | Service | | Kondens upptäckt |
| | Fel signal | | Kylningsläge aktivt |
| | Barnsäkerhetslås aktivt | | Kylningsläge aktivt |
| | Låg batterinivå | | Närvaro aktivt |
| | Stänger av | | Party-funktionen aktiv |
| | Strålad kraft | | Minsta golvtemperatur underskred |
| AUTO | Automatiskt läge aktivt | | Semesterfunktionen aktiv |



mediola[®]

Godkännanden & certifikat

Alla Möhlenhoff-produkter är omfattade testade och certifierade av oberoende testinstitut.



Marknadsföres i Skandinavien AV:

Tetragonia VVS AB,
Företagshusvägen 11,
244 93 KÄVLINGE,
Tel.nr. 046-13 31 05,
E-post: info@tetragonia.se



TETRAGONIA