

OEM-ställdonet 5: 230 V Standard är en termoelektrisk ventildrivning för att öppna och stänga ventiler på värmekretsfordelare för dolda golvvärme- och kylsystem. Det huvudsakliga användningsområdet är den energieffektiva individuella rumstemperaturkontrollen inom utbudet av bygghanteringssystem och hemautomation. OEM-ställdonet 230 V styrs av en 230 V rumstermostat med tvåpunktsutgång eller pulsbreddsmodulation.

OEM-ställdonet av femte generationen har utvecklats speciellt för kundspecifik användning inom OEM-verksamheten. Den modulära designen erbjuder flera möjligheter till differentiering för skräddarsydda versioner.



## Funktioner

- Modern OEM design
- Slagvarianter 4,0mm / 5,0mm (andra slagvarianter på begäran)
- Finns i normalt stängt (NC) eller normalt öppet (NO)
- Strömförbrukning 1 watt
- Komplet kompatibilitet med ventil-adapter-system
- Enkel snap-on installation
- 360 ° installationsposition
- Patenterat 100% skydd mot läckande ventiler
- First-Open-funktion (endast NC-typ, valfritt)
- Anpassningskontroll på ventilen
- Inriktningshjälp på ventilen
- Kompakt storlek, små dimensioner
- Funktionsindikator runt
- Ljudlös och underhållsfri
- Hög funktionssäkerhet och lång förväntad livslängd
- Garanti för överspänningsskydd
- Certifierad av TÜV



## Varianter

I grundversionen levereras OEM-ställdon 5: 230 V Standard som en neutral version utan logotyp, med fast anslutningskabel, funktionsindikator blå / grå, utan ventiladapter och lasermärkning. Följande versioner är tillgängliga i grundversionen

	Slag	Kraft	AV Läge	Stängning och öppningstid	First Open
<b><u>TYP</u></b>					
A 20405-00N	4.0 mm	100 N	NC	~3.5 min	JA
A 20405-10N	4.0 mm	100 N	NC	~3.5 min	NEJ
A 21405-10N	4.0 mm	100 N	NO	~3.5 min	NEJ
A 20505-00N	5.0 mm	100 N	NC	~4 min	JA
A 20505-10N	5.0 mm	100 N	NC	~4 min	NEJ
A 21505-10N	5.0 mm	100 N	NO	~4 min	NEJ

## Leveransomfattning

- OEM-ställdon 5: 230 V i enstaka förpackning
- 1 meter anslutningskabel, grå PVC H03VV 2 x 0,75 mm<sup>2</sup>
- installationshandbok på 12 språk

## Alternativt är följande tillägg och differentieringar av grundversionen tillgängliga:

- Kabellängd 2 m, 3 m, 5 m, PVC H03VV i grått - 2 x 0,75 mm<sup>2</sup>
- Ventiladapter finns tillgängliga för alla standardventiler och grenrör
- Förpackningar kan skrivas ut eller produceras individuellt enligt dina krav
- Avtryck på höljet Laseravtryck av din företagslogotyp och en individuell typbeteckning
- Höljets och kabelns färg Homogen färgning, färgfunktionsindikator och funktionslock, som matchar din produktdesign eller företag design.
- Icke-halogenledning 1 m, 2 m, 3 m, 5 m, Hal F H03Z1Z1 i vitt - 2 x 0,75 mm<sup>2</sup> Överensstämmelse med brandskydd och miljöbestämmelser
- NRTL-godkännande enligt UL-specifikation
- Ytterligare versioner tillgängliga på begäran.

## Tillbehör

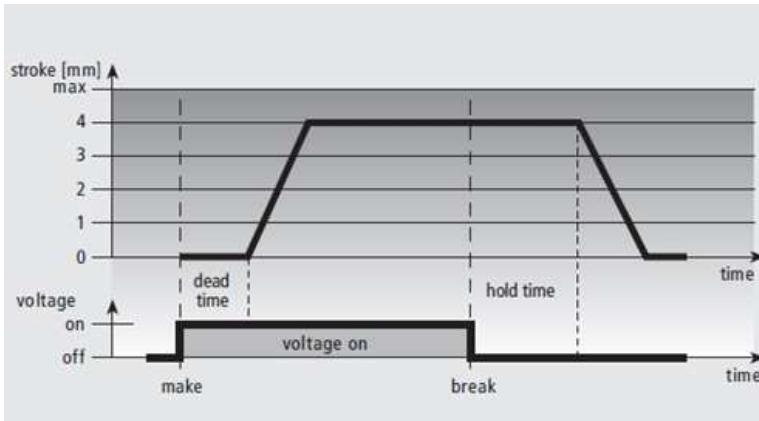
- Skyddskåpa SK 1004



## Produktfunktioner

Ställdonets mekanism i OEM-ställdonet använder ett PTC-motståndsuppvärmt vaxelement och en tryckfjäder. Vaxelementet värms upp genom att använda driftspänningen och flyttar den integrerade kolven. Kraften som genereras av rörelsen överförs på ventillyften och öppnar och stänger därmed ventilen.

### Normalt Stängt (ventilen stängd)



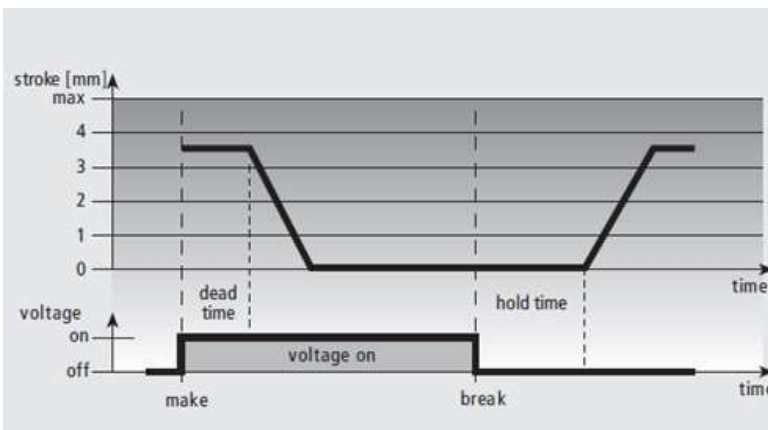
Vid den normalt stängda versionen öppnas ventilen stadigt av kolvrörelsen när driftspänningen slås på och efter utgången av dödtiden.

Efter att driftspänningen har stängts av och efter utgången av hålltiden stängs ventilen jämnt av tryckfjäders stängningskraft.

Tryckfjäders stängningskraft anpassas till stängningskraften hos ventiler som finns i handeln och håller ventilen normalt stängd.

Bild: Exempel på 4 mm slaglängd. Karaktäristisk linje för stroke 5 mm resultat analogt.

### Normalt Öppen (ventilen öppen)



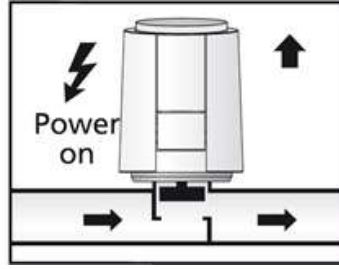
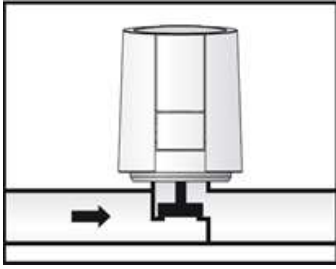
I fallet med den normalt öppna versionen stängs ventilen jämnt med kolvrörelsen när driftspänningen slås på och efter utgången av dödtiden.

Efter att driftspänningen har stängts av och efter utgången av hålltiden öppnas ventilen jämnt med tryckfjäders stängningskraft.

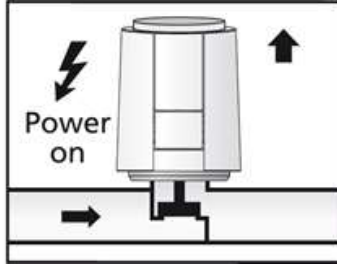
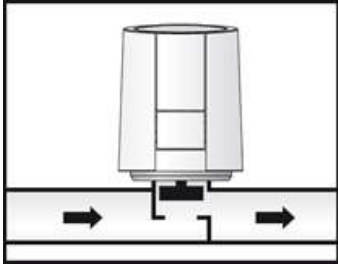
Bild: Exempel på 4 mm slaglängd. Karaktäristisk linje för stroke 5 mm resultat analogt.



## Funktionsdisplay



- För **NC-versionen** visar en utökad funktionsdisplay ventilens öppning.



- Vid **NO-versionen** visar en utökad funktionsdisplay att ventilen är stängd.

## First Open funktion (endast för NC)

I sitt leveransvillkor hålls OEM-ställdonet öppet när det är spänningssatt på grund av First-Open-funktionen. Detta möjliggör uppvärmning under slaktkroppens konstruktionsfas även när den elektriska ledningen ännu inte är klar. Under den senare elektriska igångsättningen låses First-Open-funktionen upp genom att man använder driftspänningen i mer än 6 minuter. OEM-ställdonet kommer då att fungera helt.

## Teknisk information

Driftspänning: 230 V AC, +10% ...– 10%, 50/60 Hz

Max. startström: <550 mA under 100 ms. max.

Drifteffekt: 1W <sup>1)</sup>

Slaglängd (ställdonsrörelse): 4,0 / 5,0 mm

Manöverkraft: 100 N ± 5%

Vätsketemperatur: 0 till + 100 ° C <sup>2)</sup>

Förvaringstemperatur: -25 ° C till + 60 ° C

Omgivningstemperatur: 0 till + 60 ° C

Skyddstyp: IP 54 <sup>3)</sup> / II

CE-överensstämmelse enligt: EN 60730

Husmaterial / husfärg: Polyamid / ljusgrå (RAL 7035)

Anslutningskabel / färg: 2 x 0,75 mm<sup>2</sup> PVC / ljusgrå (RAL 7035)

Kabellängd: 1 m

Vikt med anslutningskabel (1 meter): 100 g

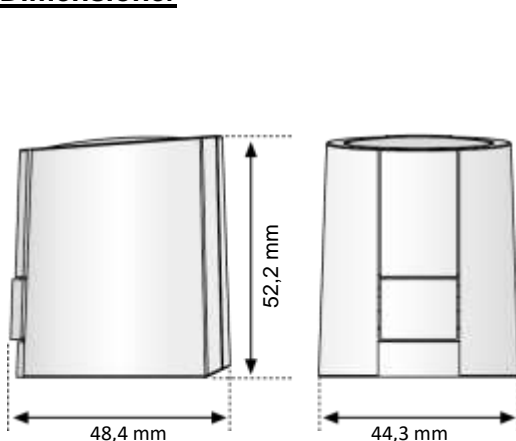
Överspänningsskydd enligt EN 60730–1: min. 2,5 kV

<sup>1)</sup> mätt med precisionsreferensinstrument LMG95

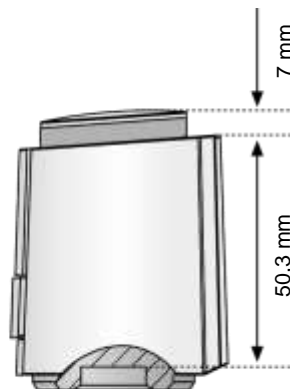
<sup>2)</sup> eller högre, beroende på adapter

<sup>3)</sup> i alla installationspositioner

## Dimensioner



Dimensioner

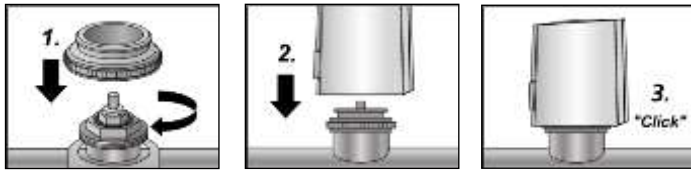


Installationshöjd



## Installationsanmärkningar

Det breda urvalet av ventiladapttrar garanterar en perfekt matchning av OEM-ställdonet till nästan vilken ventilbotten eller grenrör som helst som finns på marknaden. Snäpp bara på OEM-ställdonet till den manuellt förinstallerade ventiladapttern.



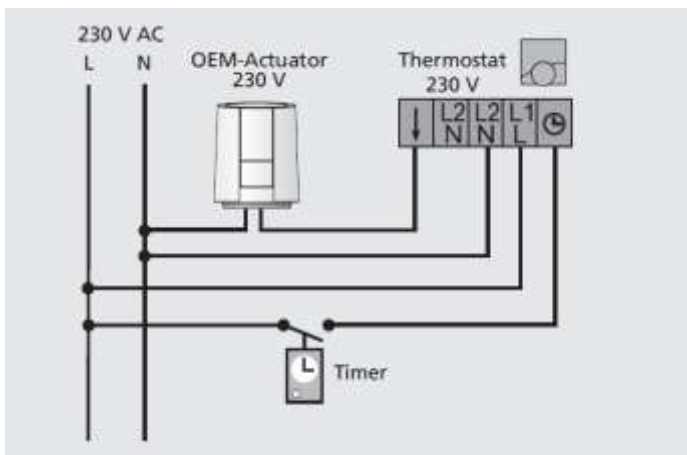
- Först skruvas ventiladapttern på ventilen manuellt
- OEM-Ställdon placeras vertikalt på ventiladapttern.
- OEM-ställdonet klickar på ventiladapttern med ett "klick" när det trycks ned vertikalt för hand.

## Installationspositioner



Föredragen installationsposition för OEM-Ställdon är vertikal eller horisontell. En upp och ned position kan minska produktens livslängd genom speciella omständigheter (t.ex. förorenat vatten).

## Elektrisk installation



Vi rekommenderar att du använder följande rader för installation av ett 230 V-system:

Lätt plastmantlad kabel NYM 1,5 mm<sup>2</sup> Flat webbed byggråd NYIF 1,5 mm<sup>2</sup>



OEM-ställdon 5 är certifierat av TÜV Süd

## Marknadsföres i Skandinavien AV:

Tetragonia VVS AB,  
Företagshusvägen 11,  
244 93 KÄVLINGE,  
Tel.nr. 046-13 31 05,  
E-post: info@tetragonia.se



TETRAGONIA