

# VÄRMEVÄXLARPAKET

## VVX modul, XB37L-1 30

2013.12



### Beskrivning

Med Tetragonia värmeväxlarpaket XB37L-1 30 är det möjligt att göra installationer med vattenburen mark-/golvvärme i anslutning till fastighetens ordinarie värmesystem, t. ex. markvärme på garageuppfart, innergård, uterum, garage. Värmeväxlarens uppgift är då att separera primärsystemet från sekundärsystemet. Detta gör att man kan köra sekundärsystemet med frostskyddsmedel utan att skada värmekällan eller andra apparater.

### Uppbyggnad

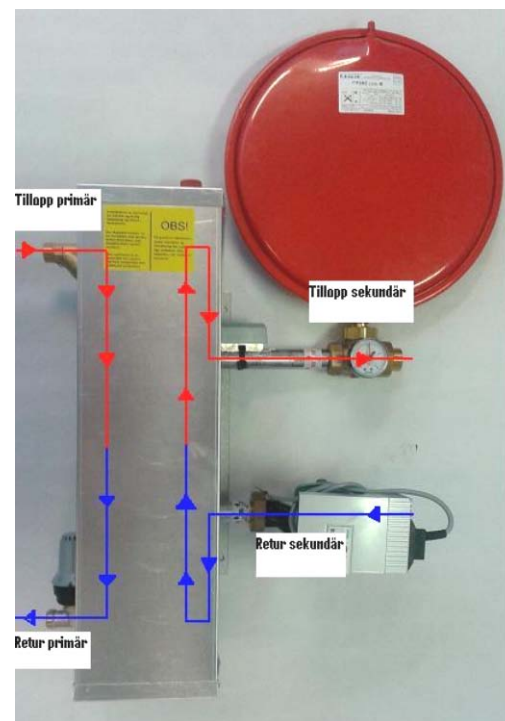
Värmeväxlarpaketet kommer helt färdigmonterat inklusive följande delar:

- ♦ Ett *smutsfilter* med 3/4" plantätande utvändig rörgånga för anslutning mot **tillopp primär**
- ♦ En *styrventil* typ Danfoss RA-C med 3/4" plantätande utvändig rörgånga för anslutning mot **retur primär**
- ♦ För konstanthållning av sekundära vattentemperaturen en *termostatöverdel* på styrventilen, med extern anliggnings-kapillärgivare vilken placeras upptill utanpå sekundärsidans varma framledning. Termostaten är av typ Danfoss FTC, inställningsområde 15 – 50 °C
- ♦ *Värmeväxlare*, typ XB37L-1 30 (med 30 plattor)
- ♦ *Isolering* av värmeväxlare
- ♦ *Väggfäste* för värmeväxlare
- ♦ En *säkerhetsventil*, 2,5 Bar på tillopp sekundär
- ♦ En *manometer* 0 - 4 Bar på tillopp sekundär
- ♦ Ett *expansionskärl*, 6 liter på tillopp sekundär
- ♦ En tryckstyrd A-klassad Wilo *cirkulationspump* modell Wilo Stratos PARA 25/1-8, med 1" plantätande utvändig rörgånga för anslutning av **sekundär retur**

### Installation

Anslutning av (varma) *tilloppet* från **primärsystemet** sker mot smutsfiltret, dvs den vänstra övre anslutningen, och av (svala) *returen* till primärsystemet mot styrventilen, dvs den vänstra undre anslutningen.

Anslutning mot (varma) *tilloppet* på **sekundärsidan** sker mot kopplingen efter manometern, dvs den högra övre anslutningen, och av (svala) *returen* på sekundärsidan mot cirkulationspumpen, dvs den högra undre anslutningen.



## TEKNISKA DATA

### **Komplett värmeväxlarpaket :**

Artikelnummer.....TG.135.011  
Primärsidans c/c .....480 mm  
Sekundärsidans c/c .....210 mm  
Totalt byggmått, höjd .....870 mm  
Totalt byggmått, bredd .....635 mm  
Totalt byggmått, djup .....260 mm  
Vikt inkl emballage..... 28 kg

### **Smutsfilter :**

Artikelnummer.....  
Dimension..... $\frac{3}{4}$ "  
Max  $k_v$  ( $m^3$ /tim vid 1 Bar/100 kPa).....

### **Styrventil, typ RA-C 15 rak :**

Artikelnummer.....Danfoss 013G3094  
Dimension..... $\frac{3}{4}$ "  
Max  $k_v$  ( $m^3$ /tim vid 1 Bar/100 kPa).....1,20

### **Styrventilens termostat, typ FTC :**

(Termostat med lös givare, inställning vid ventilen)

Artikelnummer.....Danfoss 013G5081  
Max givartemperatur ..... 65 °C  
Temperaturområde (inställning) ..... 15 till 50 °C  
Termostathuvud (höjd x diameter).....95,5 x 61 mm  
Kapillärörslängd .....2 meter  
Färg..... svart/grå

### **Cirkulationspump (sekundärsidan) :**

Artikelnummer .....Wilo Stratos PARA 25/1-8-180  
Matningsspänning .....230 VAC, 50/60 Hz  
Varvtal ..... 1400 - 3900 rpm  
Effektförbrukning .....8 - 130 W  
Strömförbrukning..... 0,07 – 0,95 A  
Dimension .....201 mm byggdjup  
Vikt ..... 4,7 kg

### **Värmeväxlare, typ XB 37L-1 30 :**

Artikelnummer .....Danfoss 004B1679  
Godkännande...CE-certifierad enligt (PED) 97/23/EG  
Effekt .....60 kW  
Max arbetstryck .....25 Bar  
Max arbetstemperatur ..... 180 °C  
Min arbetstemperatur ..... - 10 °C  
Flödesmedium.... Vatten/glykolblandning upp till 50 %  
Höjd x bredd x längd .....525 x 119 x 127,5 mm

**För pumpkurvor, flödeskurvor för ventiler etc. se separata diagram.**

### **Exempel på applikationer :**

<b>Värmeväxlare, parameter:</b>	<b>Snösmältning:</b>	<b>Uterum/garage:</b>	<b>Inomhus:</b>
Primärsidan – tilloppstemp.	60 °C	? °C	? °C
Primärsidan – returtemp.	27,2 °C	? °C	? °C
Primärsidan – flöde	1,573 $m^3$ /tim	? $m^3$ /tim	? $m^3$ /tim
Primärsidan – vald styrventil	Kvs = 2,60	Kvs = ?	Kvs = ?
Sekundärsidan – Delta T	15 °C	8 °C	5 °C
Sekundärsidan – framledningstemp.	40 °C	? °C	? °C
Sekundärsidan – returtemp.	25 °C	? °C	? °C
Sekundärsidan – flöde	3,440 $m^3$ /tim	? $m^3$ /tim	? $m^3$ /tim

**Marknadsföres i Skandinavien av :**

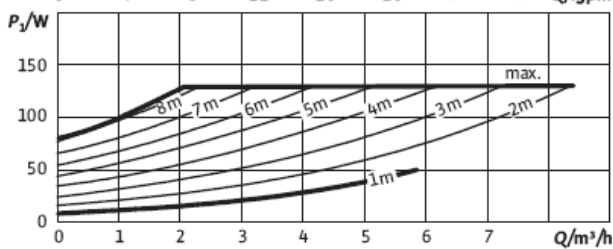
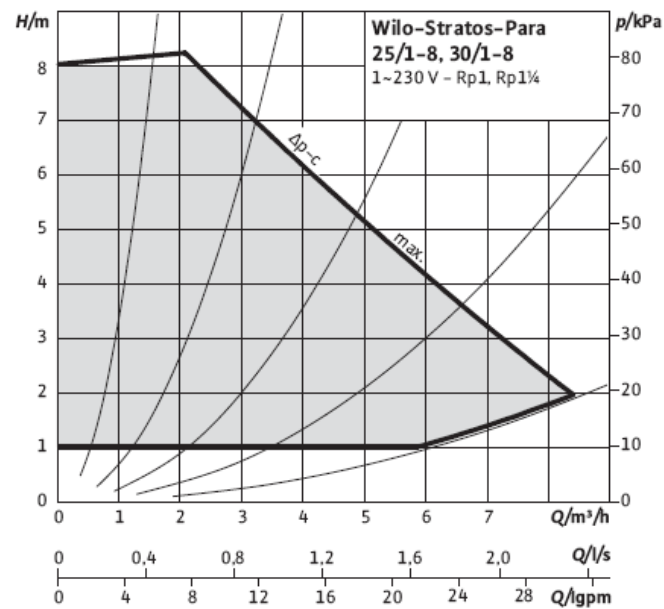
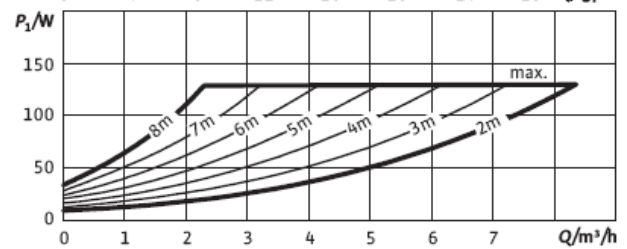
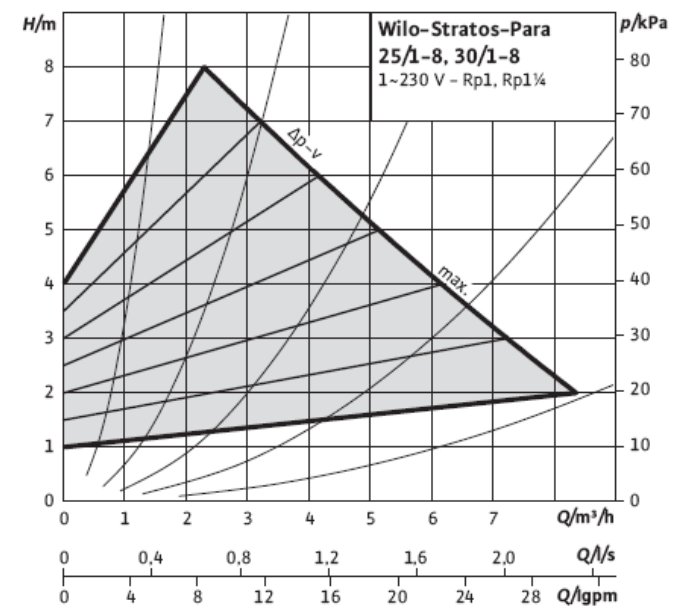
TETRAGONIA VVS AB, Skiffervägen 82c, 224 78 LUND, tel.nr. 046-13 31 05,

E-mail: info@tetragonia.se

# VÄRMEVÄXLARPAKET

## VVX modul, XB37L-1 30

2013.12

**PUMPKURVOR**
 **$\Delta p-c$  (constant)**

 **$\Delta p-v$  (variable)**


**Marknadsföres i Skandinavien av :**

TETRAGONIA VVS AB, Skiffervägen 82c, 224 78 LUND, tel.nr. 046-13 31 05,

E-mail: info@tetragonia.se